

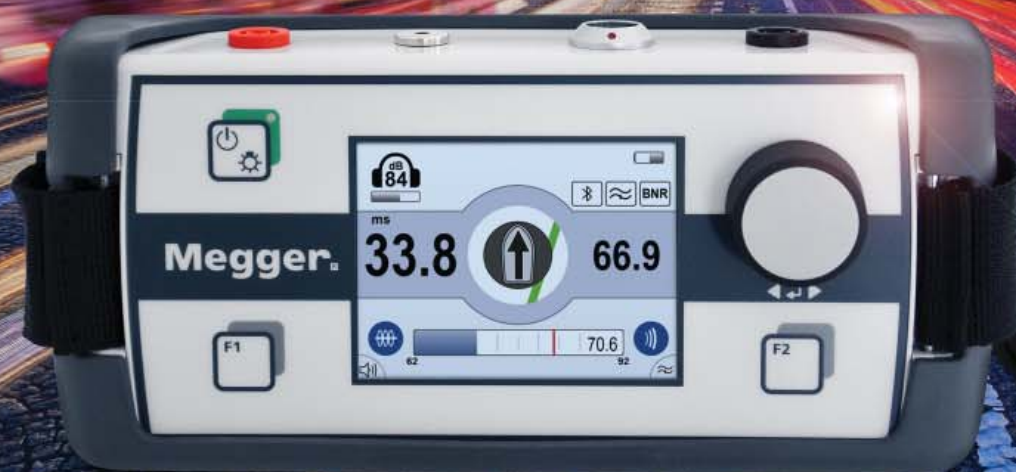
digiPHONE+2

Sistem locator expert
cu receptor pentru undă de șoc,
țărugi de pământ și
sondă localizare traseu

Megger

Triumf total asupra defectelor de pe cabluri!

- Nou: Filtrare a zgomotelor îmbunătățită
- Nou: Amplificarea semnalului de defect
- Nou: Combinație de săgeată indicatoare către defect cu o busolă de direcție a cablului
- Opțional: căști Bluetooth®
- Opțional: Localizare defecte de manta (set NT)
- Opțional: Localizare traseu cablu (set NTRX)
- Opțional: Baterii litiu-ion reîncărcabile



Tehnologiile din spatele noului digiPHONE⁺2

Ascultați numai zgomotul defectului

O combinație de metode diferite pentru atenuarea eficientă a zgomotului oferă o acustică perfectă care vă permite să ascultați numai zgomotul produs de descărcarea din defect.

BNR – Reducerea zgomotului ambiental

Noua tehnologie inteligentă BNR cu filtrare și rejecție a zgomotului din fundal produce o experiență acustică nedisturbată, permițându-vă să ascultați numai zgomotul de descărcare produs de defect.

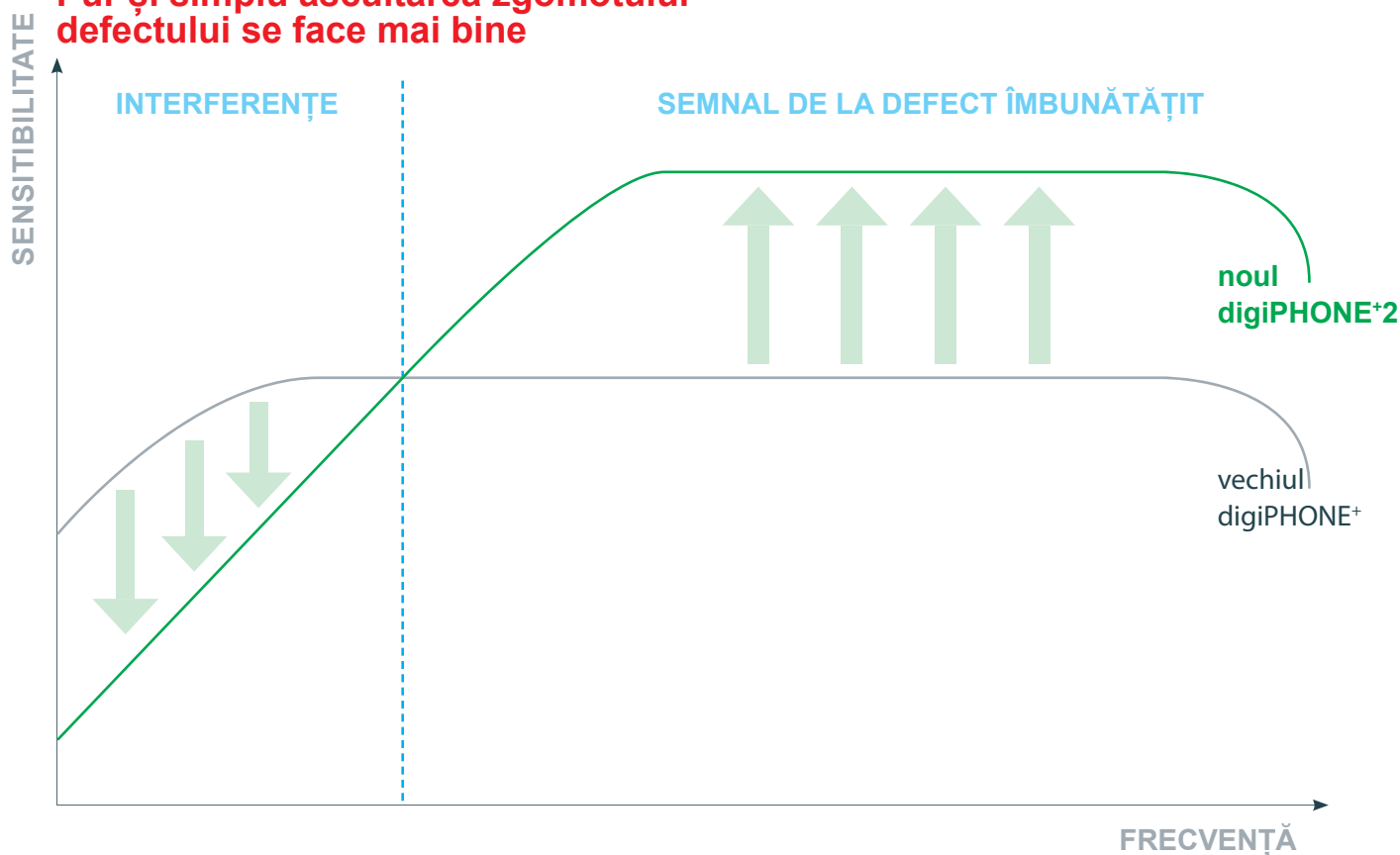
APM – Tastă mută de proximitate

Atunci când apropiați mâna de mânerul senzorului, sunetul din căști se oprește, înainte ca aceasta să atingă mânerul - fără bufnituri, fără trosnituri. După ce senzorul a fost pus pe pământ din nou, o scurtă întârziere vă asigură că senzorul digiPHONE⁺2 are timp suficient să se poziționeze și să rămână stabil și că posibilele oscilații mecanice au încetat, înainte de reactivarea căștii.



Aveți oricând disponibilă alternativa de a utiliza căști cu conectare prin cablu sau wireless cu Bluetooth®

Pur și simplu ascultarea zgomotului defectului se face mai bine



Sensibilitate

Grație noului sistem de filtre, zgomotul este rejețat cu până la -30 dB mai mult, iar semnalul util produs de defect este amplificat cu până la 20 dB mai mult.

2 digiPHONE+

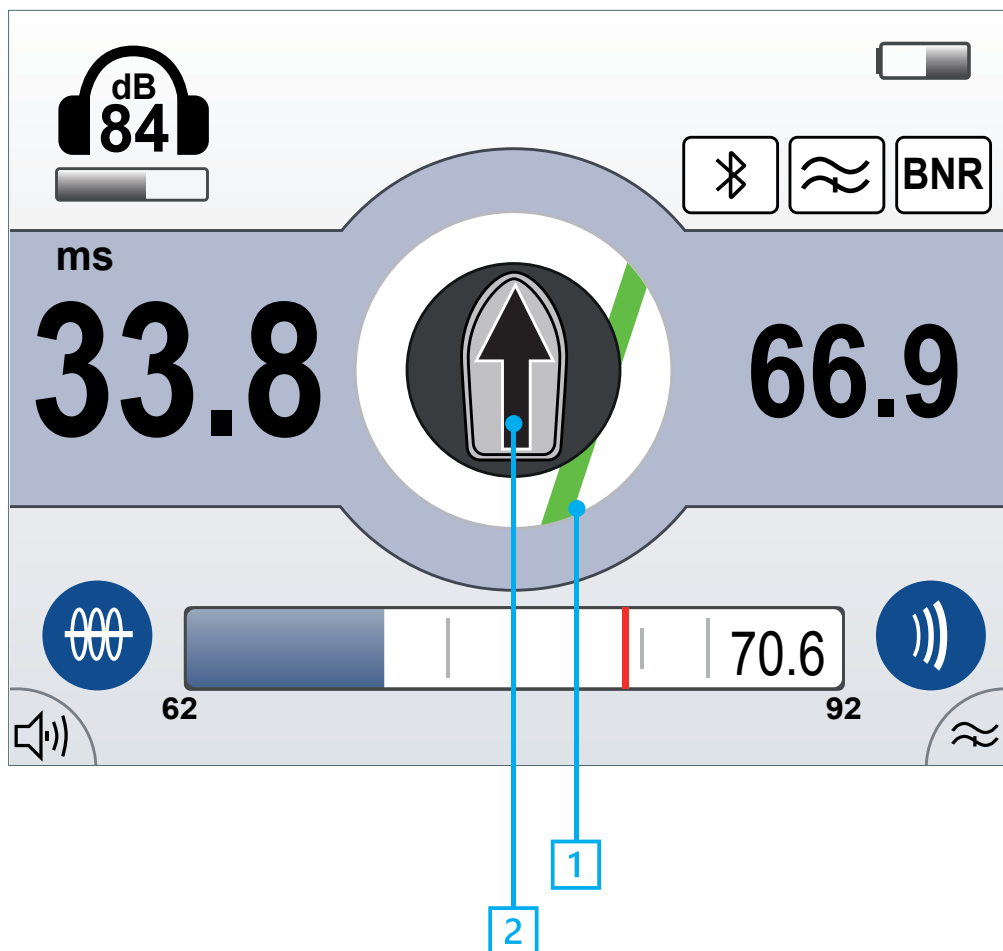
Busola de orientare

Busola de orientare pe cablu **1** pentru vizualizarea traseului acestuia vă menține sigur pe deasupra cablului. Busola (linia verde) nu numai că indică dacă sunteți la stânga sau la dreapta cablului, dar și în ce unghi este acesta față de poziția senzorului.

Săgeata către defect

Săgeata către defect **2** vă indică în ce direcție este defectul. Distanța până la acesta poate fi definită în metri sau picioare sau exprimată clasic, ca diferență de timp, în milisecunde.

Localizarea defectelor mai simplă și mai ușoară



digiPHONE+2 în detaliu



- 1 Senzor de sunet de sol robust. Conceput pentru cele mai dificile condiții.
- 2 Adaptori de sol selectabili. Proiecții pentru cea mai bună absorbție sonoră posibilă pentru diferite tipuri de sol (paviment, pământ. etc.).
- 3 Mâner ergonomic. Înălțime reglabilă pentru confort maxim.
- 4 Unitate de afișare multifuncțională (vezi pag. 6). Interfață utilizator intuitivă.
- 5 Căști profesionale Bluetooth® ANC (Active Noise Cancelling) cu un sunet clar precum cristalul dat de calitatea Sennheiser (opționale).



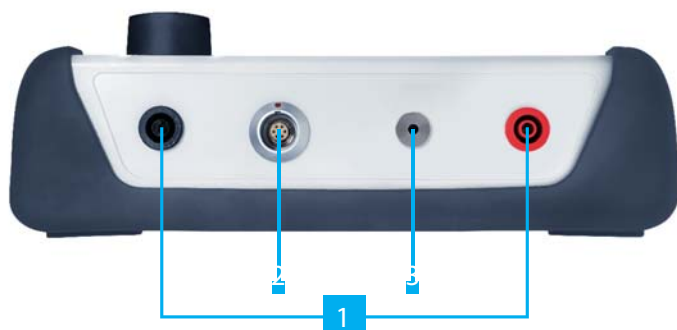
Știați că?

Prin funcția activă de anulare a zgomotului oferită de căștile Bluetooth® zgomotul ambiental perturbator poate fi redus la minimum.

Cu toate acestea, aceste căști cu baterie au și un dezavantaj: dacă bateria se consumă, nu puteți continua să mai lucrați, însă

DigiPHONE*2 a rezolvat această problemă. Dacă bateria se epuizează, doar conectați căștile la unitatea de control prin cablu și puteți continua să localizați defectele.

digIPHONE+2 poate prelua multe sarcini – o platformă multifuncțională



- 1 Borne de conectare țărugi de pământ
- 2 Conector pentru microfonul de sol ca și pentru sonda de localizare traseu
- 3 Conector pentru căști

Puteți extinde ușor digiPHONE+2 într-un set NT (cu țărugi ESG) pentru a localiza defectele de manta de pe cabluri, utilizând metoda gradientului de tensiune. Cu setul NTRX puteți utiliza o sondă Ferrolux pentru localizarea exactă a traseului cablurilor și conductelor metalice îngropate.



Set NT

Localizarea defecte de manta prin metoda gradientului de tensiune

Acest set, în afară de localizarea defectelor de pe cabluri prin metoda acustică-electromagnetică, permite localizarea defectelor de manta folosind metoda gradientului de tensiune.

- Rejecție automată a gradientilor de tensiune externi
- Adaptare automată la tensiunea de măsurare
- Detectare automată a secvenței impulsului
- Reglare automată a punctului de zero
- Sensibilitate de măsurare în domeniul μV
- Fixare a cablurilor pe țărushi, care sunt divizibili



digiPHONE+2

Specificații și
cod de comandă

Set NTRX

Localizarea traseelor îngropate cu afișarea direcției curentului

În plus față de funcțiile setului NT, acest set permite efectuarea localizării traseului cablului în mod expert.

- Busolă pentru determinarea orientării cablului
- Afișare continuă a adâncimii de pozare și a curentului
- Mod de localizare cu Sensul Curentului
- Scanare de frecvență
- Senzor ușor (900 g)
- Mod de localizare sondă inductivă
- Opțional:
Generatoare de audiofrecvență de 12 W, 50 W, 200 W



digIPHONE⁺
2

Megger · Dr.-Herbert-lann-Str. 6 · D-96148 Baunach
Tel. +49 (9544) - 680 · Fax +49 (9544) - 2273
info.ro@megger.com

ro.megger.com

Specificațiile tehnice se pot modifica fără notificare prealabilă. [DIGIPHONEPLUS2_BR_RO_V01a.pdf](#)

'Megger' este marcă înregistrată. Copyright © 2020

Megger[®]