

# PEL 51 & PEL 52

## Înregistratoare de putere și energie



- ▶ Contoare de energie
- ▶ Măsurarea tensiunii și curentului TRMS
- ▶ Măsurarea puterii W ( $P$ ,  $P_r$ ), VA și VAR (N,  $Q_r$  și D)
- ▶ Măsurarea PF, DPF/cos  $\varphi$
- ▶ Alimentare prin fază



Measure up





## EFICIENȚA ENERGETICĂ ȘI MĂSURAREA ECONOMIILOR REALIZATE

Consumul electric reprezintă adeseori, în bilanțul energetic global al unei clădiri sau unei uzine, o parte mai mică decât consumul de păcură, de gaze etc. Toate societățile și utilizatorii electrici dispun de un contor principal în punctul de livrare RTE, dar dispun doar rareori de subcontorizare și nu sunt niciodată ferite de absența unui punct de contorizare. Înregistratoarele PEL se plasează în aceste puncte pentru a efectua măsurătorile.

RE2020 mărește constrângerile privind verificarea și controlul cheltuielilor energetice. Auditurile obligatorii ale marilor întreprinderi le impun aceste controale. O serie de grupuri mari s-au avântat într-un demers ISO50001, care integrează această obligație, mergând chiar mai departe în căutarea soluțiilor de economisire a energiei.

## ERGONOMIC ȘI COMPACT

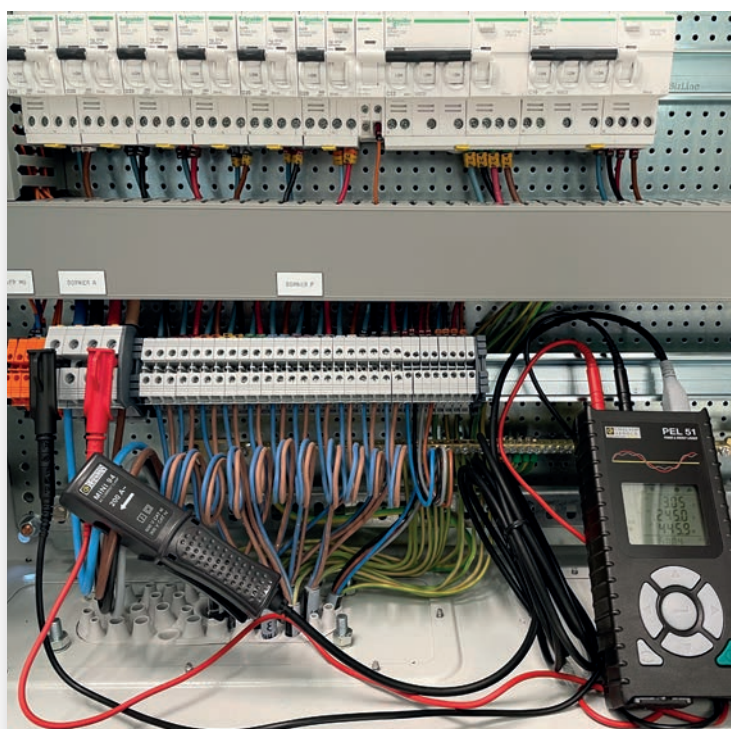


**PEL 51**

## MĂSURAREA ECONOMIILOR REALIZATE

Înregistrările efectuate cu aparatele de măsură electrice PEL50 sunt orodate. Astfel este posibil să se măsoare câștigul economic obținut, prin simpla comparare a înregistrărilor înainte și după o perioadă de la modificarea unei instalații. Analiza înregistrărilor realizate cu **PEL50** înaintea acestor modificări corespunde unei perioade de utilizare reprezentative. Apoi pot fi realizate diversele intervenții de întreținere și îmbunătățire a rețelei electrice, echipamentelor sau altor componente.

Un **PEL50** bine poziționat va permite identificarea rapidă a punctelor unde intervențiile sunt cele mai necesare, fără a pierde timpul. O perioadă de monitorizare va permite să se stabilească dacă soluțiile adoptate sunt bune și suficiente și, mai ales, să se măsoare precis economiile realizate.



## FUNȚII

Aparatele PEL51 și PEL52 sunt înregistratoare de putere. Aceste instrumente sunt concepute pentru căutarea soluțiilor de ameliorare a consumului electric.

Pentru aceasta, în vederea unui diagnostic corect, înregistrează valorile utile (tensiune, curent, puteri și energii). Comunică prin WiFi, prin intermediul unui punct de acces sau al unui server.

Conexiunea prin intermediul unui server IRD pentru PEL50, primul aparat din această gamă și în acest format care integrează această funcție.

Această funcție era disponibilă numai pe anumite modele PEL100 (Consultați instrucțiunile detaliate ale aplicației IRD, de pe site-ul web Chauvin Arnoux).



## MĂSURĂTORILE DE PUTERE

- Măsurarea puterii active P (W)
- A puterii active fundamentale Pf (W)
- A puterii reactive fundamentale Qf (VAR)
- A puterii neactive N (VAR)
- A puterii deformante D (VAR)
- A puterii aparente S (VA).
- Și toate valorile asociate energiei.

## ÎNREGISTRAREA

Înregistrarea măsurătorilor între 1 minut și 1 oră, comasate, are loc pe cardul SD sau SDHC. Citirea datelor se realizează direct pe un PC.



## SENZORI DE CURENT COMPATIBILI

	MN93	MN93A	Mini94	MA194-250	MA194-350	MA194-1000	A193-450	A193-800	C193
<b>Plajă</b>	500 mA la 200 A c.a	5 mA la 100 A c.a	50 mA la 200 A c.a	200 mA la 3 kA c.a	200 mA la 3 kA c.a	200 mA la 3 kA c.a	200 mA la 3 kA c.a		1 A lai 1000 A c.a
<b>Diam./lung.</b>	20 mm		16 mm	70 / 250 mm	100/ 350 mm	300 / 1000 mm	140/ 450 mm	250/ 800 mm	52 mm
<b>61010</b>	600 V CAT III / 300 V CAT IV		600 V CAT III / 300 V CAT IV	1000V CAT III / 600V CAT IV			1000 V CAT III / 600 V CAT IV		600 V CAT IV

## CLEȘTE AMPERMETRIC MINI94

Cleștele Mini94 permite măsurarea curentului alternativ între 50 mA și 200 A, fără a interveni asupra instalației (fără întreruperea curentului de măsurat).

Caracteristicile sale excelente privind precizia (amplificare și fază/clasă de precizie 0,2) fac ca acesta să fie destinat mai ales măsurătorilor de curent cu analizoarele de putere și energie. Poate servi, în speță, pentru verificarea contoarelor de energie.



## CLEȘTELE MINI94

## INTERFAȚA SERVER WEB

Cele 2 aparate integrează această funcție a modului VNC. Dacă cunoașteți adresa IP a PEL50, puteți controla aparatul prin intermediul oricărui program de navigare pe internet (Chrome, Firefox, ..., în Windows, în Android, ..., sau în iOS).

Pe ecranul tactil, puteți face clic pe pictograma dorită, pentru a accesa diversele măsurători și meniuri.

PEL 52 Power & Energy Logger							
Wi-Fi		RMS/Power		Info		Recording	
I1:	16.2	A	I2:	20.8	A		
V1-N:	242.1	V	V2-N:	237.4	V	U12:	4.7
P1:	3137.6	W	P2:	3950.3	W	PT:	7087.9
Q1:	2353.2	var	Q2:	2962.8	var	QT:	5316.0
S1:	3922.0	VA	S2:	4937.9	VA	ST:	8859.9
		F:	50.2	Hz			

## SOFTWARE-UL PEL TRANSFER

Software-ul PEL Transfer® oferă un mijloc practic de a configura și descărca pe calculator datele înregistrate de cleștele de măsurare. Datorită utilizării unor casete de dialog clare și ușor de folosit, din cadrul filelor, curbele vor fi vizualizate, salvate și/sau exportate de către utilizator







Modele	PEL51	PEL52
<b>Funcții generale</b>		
Afișaj	LCD cu afișaj multiplu retroiluminat	
Tipuri de instalații	Monofazată	Bifazată sau 2 canale monofazate
Număr de canale	1V/1I	2V/2I
Modele	PEL51/52	
<b>Funcții generale</b>		
Frecvența rețelei	50 și 60 Hz	
Tensiune	între 10 V și 690 V	
Gama de curent	Vezi tabelul de pe pagina anterioară	
Rapoarte	Da	
Putere/energie	P, Pf, N, S, Qf, D/Până la 4 Exa	
Min-Max	Da	
THD	Da	
<b>Funcții complementare</b>		
Fără achiziție	1 măsurători/s	
Comasare	între 1 min și 60 min	
Mod de stocare	Card SD/SD-HC 8 GB (extensibil la 32 GB) WiFi (Conexiune facilitată)	
Ethernet	Da (via WiFi)	
Siguranță	IEC61010 CAT-III 600V	
Alimentare	Prin faza de măsurat (90-690 V)	
Baterie	NiMH - Autonomie 1 oră	
Dimensiuni	256 x 125 x 37 mm	
Masă	900 g	
Cutie	IP54	

## ACCESORII ȘI PIESE DE SCHIMB

Software DataView®.....	P01102095
Geantă S03.....	P01298076
Clește MN93.....	P011204 25B
Clește MN93A.....	P0112034B
Clește Mini94.....	P01106194
Clește C193.....	P01120323B
AmpFlex A193-450.....	P01120526B
AmpFlex A193-800.....	P01120531B
MiniFLEX MA194-250.....	P01120593
MiniFLEX MA194-350.....	P01120592
MiniFLEX MA194-1000.....	P01120594
Adaptor C8.....	P01103077
Cablu de rețea C7.....	P01295174
Card SD.....	P01103077
Clește crocodil x2.....	P01295457Z
Cablu PVC cu sondă de verificare, fișă tată dreaptă izolată Ø 4 mm x2.....	P01295455Z

## STATE AT DELIVERY

	PEL51 Înregistrator de putere cu MA194	PEL52 Înregistrator de putere (numai PEL52)
geantă	▪	
baterie (montată)	▪	
card SD	▪	▪
cablu de tensiune cu banană roșie	▪	▪
cablu de tensiune cu banană neagră	▪	▪
cablu de tensiune cu banană albastră		▪
un senzor de curent c.a. flexibil tip MA194-250	1	0
clești crocodil	2	3
un cablu de alimentare tip C7	▪	▪
un adaptor C8	▪	▪
o fișă de securitate	▪	▪
un raport de testare	▪	▪
un ghid de inițiere rapidă în mai multe limbi	▪	▪
manual de utilizare în mai multe limbi	Disponibil pentru descărcare de pe site-ul nostru internet	
software pentru transferul și gestionarea datelor.	Disponibil pentru descărcare de pe site-ul nostru internet	
Cod	P011571 66	P011571 67

## PACHET DE LIVRARE PEL51

