

FLUKE®

**Multimetre
digitale Fluke**

**Soluții
pentru fiecare**



Cum să alegeți cel mai bun multimetru digital pentru activitatea dvs.

Pentru alegerea multimetrului digital potrivit (DMM) trebuie să aveți în vedere la ce îl veți folosi. Evaluați care sunt măsurătorile de bază pe care le efectuați și care sunt cerințele de bază ale activității dvs., apoi aruncați o privire asupra caracteristicilor/funcțiilor speciale integrate în multe multimetre. Gândiți-vă dacă trebuie să faceți măsurători de bază sau dacă aveți nevoie de opțiunile de depanare mai avansate oferite de caracteristicile speciale.

Factori care trebuie luați în considerare:

- Mediul dvs. de lucru (nivelul tensiunii, tipuri de echipamente, tipuri de măsurători, aplicații)
- Caracteristici/funcții speciale (măsurarea capacității electrice, a frecvenței, temperaturii, măsurarea tensiunii fără contact, modul de impedanță joasă, înregistrarea min/max, jurnalizare, stabilirea tendințelor)
- Rezoluție și precizie (rezoluție a impulsurilor de 6.000, 20.000 sau 50.000 de trepte elementare)

Siguranță

Apariția tot mai deasă a tensiunilor tranzitorii în sistemele electrice din ziua de astăzi și nivelul ridicat al acestora au determinat adoptarea unor standarde de siguranță mai stricte pentru echipamentele electrice de măsurare. Curenții tranzitorii care parcurg partea din amonte a surselor de energie electrică (rețeaua, fiderul sau circuitele de derivație) pot declanșa o succesiune de evenimente în urma cărora să rezulte vătămarea gravă a personalului. Echipamentele de testare trebuie concepute pentru protejarea oamenilor care lucrează în acest mediu în care sunt prezente tensiuni înalte și curenți de valoare mare.

Noțiuni generale privind categoriile de măsurare

	Pe scurt	Exemple
CAT IV	Circuit trifazat în punctul de conectare la rețeaua de utilități, orice conductoare din rețeaua externă de alimentare cu electricitate	<ul style="list-style-type: none"> • Se referă la „originea instalației”, de exemplu, punctul de conexiune al rețelei de joasă tensiune la rețeaua electrică de utilități • Multimetre electrice, echipament de protecție primară la supracurent • Intrări din exterior și puncte de intrare ale instalației electrice, bransament la rețea între stâlp și clădire, legătură multimetru și panou • Linii electrice aeriene pentru clădiri separate, linii electrice subterane pentru pompe de adâncime
CAT III	Distribuție trifazată, inclusiv iluminare comercială monofazată	<ul style="list-style-type: none"> • Echipamente în instalații fixe, precum aparatul de comutație și motoarele polifazate • Magistrale și fidere în instalațiile industriale • Fidere și circuite derivate scurte, dispozitive pentru panourile de distribuție • Sisteme de iluminat în clădirile mari • Ieșiri pentru aparate cu conexiuni scurte la punctul de intrare la instalația electrică
CAT II	Sarcini conectate la prize monofazate	<ul style="list-style-type: none"> • Aparate, instrumente portabile și aparate de uz casnic și similare • Ieșire și circuite derivate lungi <ul style="list-style-type: none"> – Ieșiri la mai mult de 10 metri (30 picioare) de sursa CAT III – Ieșiri la mai mult de 20 metri (60 picioare) de sursa CAT IV



Transmiteți wireless date cu ajutorul multimetrelor Fluke Connect®

Multimetrele pot fi utilizate ca instrumente independente sau în cadrul unui sistem Fluke Connect

Cel mai mare sistem de instrumente de testare software și wireless din lume.

Download on the

App Store

ANDROID APP ON

Google play

Conectorul ir3000 FC

Adaugă puterea aplicației pentru mobil Fluke Connect® la măsurătorile dvs.

- Este compatibil cu portul IR cu care sunt prevăzute dispozitivele Fluke existente (289, 287 sau 789)
- Vă permite să realizați grafice cu măsurătorile instrumentelor, să salvați și să distribuiți aceste măsurători către echipa dvs., direct de pe smartphone

Clește de curent alternativ wireless Fluke a3000 FC

- Măsoară curentul alternativ true-RMS de până la 400 A
- Funcție măsurare curent de pornire
- Funcție de jurnalizare pentru înregistrarea și salvarea a până la 65.000 de măsurători

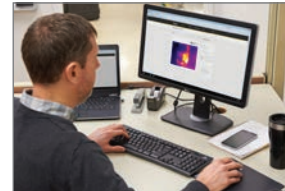
Clește de curent alternativ wireless a3000 FC iFlex

- Măsurăți până la 2.500 A c.a. cu un aparat flexibil pentru măsurarea valorii true-RMS a curentului
- Înregistrați măsurătorile în timp (până la 65.000 de măsurători) pentru a monitoriza modificările sarcinii pe circuit în decursul unei ore, a unui schimb sau a unei săptămâni.
- Funcție măsurare curent de pornire

Ampermetru wireless a3003 FC pentru curent continuu până la 2.000 A

- Măsurăți curentul continuu până la 2.000 A
- Deschidere mare (64 mm) pentru a măsura conductori de curent groși sau instalați în paralel
- Funcție de jurnalizare pentru înregistrarea și salvarea a până la 65.000 de măsurători

Multimetrul cu funcții de termoviziune Fluke 279 FC



Detecțați. Reparați. Validați. Raportați.

Dispozitivul 279 FC este un multimetru digital cu funcții complete și camera de termoviziune integrată, conceput pentru a vă crește productivitatea și a vă consolida încrederea. Multimetrul cu funcții de termoviziune vă ajută să detectați, să reparați, să validați și să raportați rapid multe probleme electrice, pentru a avea încredere că problemele sunt rezolvate.

Localizați problema imediat

Multimetrele cu funcții de termoviziune reprezintă instrumente de depanare pe teren a echipamentelor electrice, cu care se poate verifica existența punctelor fierbinți pe echipamentele și transformatoarele de înaltă tensiune și se poate detecta încălzirea siguranțelor, cablurilor, izolatoarelor, conectorilor, racordurilor și comutatoarelor. Scanarea cu camera de termoviziune a aparatului 279 FC ajută la detectarea rapidă a multor probleme electrice, de la o distanță sigură. Îndeplinind funcțiile a două instrumente, multimetrul cu funcții de termoviziune vă permite să transportați mai puțină greutate și mărește productivitatea.

Funcționalitate extinsă

Este compatibil cu iFlex® (un clește de curent flexibil) pentru a vă extinde capacitățile de măsurare și pentru a accesa spații strâmte, greu accesibile, în vederea măsurării curentului (până la 2.500 A c.a.). Ecranul LCD color de mari dimensiuni facilitează vizualizarea imaginilor și măsurătorilor. Datorită bateriei reincărcabile cu autonomie de cel puțin 10 ore, puteți folosi instrumentul pe durata întregii zile, în condiții normale.

Comunicați rezultatele

Cu ajutorul software-ului Fluke Connect® integrat, puteți să transmiteți wireless rezultatele către un smartphone, economisind astfel timpul rezervat raportării pentru validarea finalizării activității. Depanați mai bine stabilind instantaneu tendințe și monitorizând măsurătorile în timp real pe ecranul smartphone-ului. Creați și trimiteți rapoarte direct de pe teren prin e-mail.



FLUKE
CONNECT®



Ampermetru wireless a3004 FC pentru curent continuu 4-20 mA

- Măsoară semnale de curent continuu de 4 - 20 mA fără întreruperea buclei
- Funcție de jurnalizare pentru înregistrarea și salvarea a până la 65.000 de măsurători



Voltmetru wireless v3000 FC pentru curent alternativ

- Măsoară tensiunea alternativă true-RMS până la 1.000 V
- Funcție de jurnalizare pentru înregistrarea și salvarea a până la 65.000 de măsurători



Ampermetru wireless v3001 FC pentru curent continuu

- Măsurăți tensiunea continuă până la 1.000 V
- Funcție de jurnalizare pentru înregistrarea și salvarea a până la 65.000 de măsurători



t3000 FC Termometru wireless

- Măsoară temperatura între -200 °C și 1.372 °C cu termocuplu de tip k
- Funcție de jurnalizare pentru înregistrarea și salvarea a până la 65.000 de măsurători

Multimetre concepute pentru metoda de lucru

MULTIMETRE AVANSATE

UTILIZARE GENERALĂ



289/287



87V



3000 FC



233



179



77 IV

Caracteristici de bază	289/287	87V	3000 FC	233	179	77 IV
Trepte elementare	50.000	20.000	6.000	6.000	6.000	6.000
Măsurători ale valorilor efective (True-RMS)	c.a.+c.c.	c.a.	c.a.	c.a.	c.a.	
Precizie c.c. de bază	0,025%	0,05%	0,09%	0,25%	0,09%	0,3%
Lățime de bandă mare	100 kHz	20 kHz				
Etalonare automată/manuală	• / •	• / •	• / •	• / •	• / •	• / •
Cifre	4-1/2	4-1/2	3-1/2	3-1/2	3-1/2	3-1/2
Clasificare de siguranță ATEX II 2G Eex ia IICT4 zona 1 și zona 2						
Măsurători						
Tensiune c.a./c.c.	1.000 V	1.000 V	1.000 V	1.000 V	1.000 V	1.000 V
Curent c.a./c.c.	10 A	10 A	400 mA	10 A	10 A	10 A
Rezistență	500 MΩ	50 MΩ	50 MΩ	40 MΩ	50 MΩ	50 MΩ
Frecvență	1 MHz	200 kHz	100 kHz	50 kHz	100 kHz	100 kHz
Capacitate electrică	100.000 μF	10.000 μF	10.000 μF	10.000 μF	10.000 μF	10.000 μF
Temperatură	(+) 1.350 °C	(+) 1.090 °C		(+) 400 °C	(+) 400 °C	
Conductanță/dB	50 nS/60 dB	50 nS/-				
Factor de umplere/Lățime impuls	• / •	• / -				
Test continuitate/diodă	•	•	•	•	•	•
Măsurători sistem de acționare motor (ASD)	• (289)	•				
VoltAlert™, detectare fără contact a tensiunii						
VCHEK™						
LoZ: impedanță de intrare mică	• (289)					
Rezistență scăzută	• (289)					
Curent microamperic	•	•				
Afișaj						
Compatibil cu Fluke Connect®	•*		•			
Afișaj cu matrice de puncte	•		•			
Afișaj dublu	•		•			
Bargraf analogic	•	•			•	•
Iluminare de fundal	Două niveluri	Două niveluri	•	•	•	•
Afișare grafică a tendințelor	•					
Diagnosticare și date						
Înregistrare Min/Max / cu marcaj temporal	• / •	• / -	• / -	• / -	• / -	• / -
Min/Max rapid	250 μs	250 μs				
Păstrarea afișării/Auto (Touch) Hold	• / •	• / •	• / •	• / •	• / •	• / •
Referință relativă	•	•				
Înregistrare autonomă	•					
Captură tendință	•					
Înregistrarea măsurătorilor	10.000		(Cu aplicație FC)			
Interfață USB	•					
Alte funcții						
Selecție automată, V c.a./c.c.						
Carcasă acoperită cu cauciuc, toc integrat	•		•	•	•	•
Toc detașabil		•				
Rezoluția camerei în infraroșu						
Interval de măsurare a temperaturii pentru camera în infraroșu						
Compatibilitate iFlex			(Cu module separate)			
Tensiuni de testare a izolației						
Test cronometrat de raport PI/DAR						
Complet sigilat și etanș						
Interval temperatură de funcționare	-20 °C, +55 °C	-20 °C, +55 °C	-10 °C, +50 °C	-10 °C, +50 °C	-10 °C, +50 °C	-10 °C, +50 °C
Garantie și siguranță electrică						
Garantie (ani)	Durată de viață	Durată de viață	3	3	Durată de viață	Durată de viață
Atenționare la folosirea intrării eronate	•	•				
Semnalizare tensiune periculoasă	•	•	•	•	•	•
Clasificare IP		IP 30	IP 54			
EN61010-1 CAT III	1.000 V	1.000 V	1.000 V	1.000 V	1.000 V	1.000 V
EN61010-1 CAT IV	600 V	600 V	600 V	600 V	600 V	600 V

* Necesită adaptor ir3000 FC comercializat separat

MULTIMETRE COMPACTE
MULTIMETRE DE SPECIALITATE

117/115
116
114/113
279 FC
1587 FC
28 II / 28 II Ex
27 II

Caracteristici de bază							
Trepte elementare	6.000	6.000	6.000	6.000	6.000	20.000	6.000
Măsurători ale valorilor efective (True-RMS)	c.a.	c.a.	c.a.	c.a.	c.a.	c.a.	
Precizie c.c. de bază	0,5%	0,5%	0,5%	0,09%	0,09%	0,05%	0,1%
Lățime de bandă mare					5 kHz	20 kHz	30 kHz
Etalonare automată/manuală	• / •	• / •	• / •	• / •	• / •	• / •	• / •
Cifre	3-1/2	3-1/2	3-1/2	3-1/2	4-1/2	3-1/2 / 4-1/2	3-1/2
Clasificare de siguranță ATEX II 2G Eex ia IICT4 zona 1 și zona 2						28 II Ex	
Măsurători							
Tensiune c.a./c.c.	600 V	600 V	600 V	1.000 V	1.000 V	1.000 V	1.000 V
Curent c.a./c.c.	10 A	600 μA		2.500 A c.a. (cu iFlex)	400 mA	10 A	10 A
Rezistență	40 MΩ	40 MΩ	40 MΩ	50 MΩ	50 MΩ	50 MΩ	50 MΩ
Frecvență	100 kHz	100 kHz		100 kHz	100 kHz	200 kHz	200 kHz
Capacitate electrică	10.000 μF	10.000 μF		10.000 μF	10.000 μF	10.000 μF	10.000 μF
Temperatură		(+) 400 °C		Camera în infraroșu de la -10°C la 200°C	(+) 537 °C	(+) 1.090 °C	
Conductanță/dB						60 nS/-	60 nS/-
Factor de umplere/Lățime impuls						• / -	• / -
Test continuitate/diodă	•	•	•	•	•	•	•
Măsurători sistem de acționare motor (ASD)				•	•	•	
VoltAlert™, detectare fără contact a tensiunii	• (117)						
VCHEK™			• (113)				
LoZ: impedență de intrare mică	• (117)	•	•				
Rezistență scăzută							
Curent microamperic					•	•	•
Afișaj							
Compatibil cu Fluke Connect®				•			
Afișaj cu matrice de puncte				•			
Afișaj dublu				•			
Bargraf analogic	•	•	•			•	•
Illuminare de fundal	•	•	•	•	•	Două niveluri	Două niveluri
Afișare grafică a tendințelor							
Diagnosticare și date							
Înregistrare Min/Max / cu marcaj temporal	• / -	• / -	• / -	• / -	• / -	• / -	• / -
Min/Max rapid						250 μs	
Păstrarea afișării/Auto (Touch) Hold	• / -	• / -	• / -	• / •	• / •	• / •	• / •
Referință relativă						•	•
Înregistrare autonomă							
Captură tendință							
Înregistrare a măsurătorilor				(Cu aplicație FC)	(Cu aplicație FC)		
Interfață USB				•			
Alte funcții							
Selecție automată, V c.a./c.c.	• (117)	•	•				
Carcasă acoperită cu cauciuc, toc integrat							
Toc detașabil	•	•	•	•	•	•	•
Rezoluția camerei în infraroșu				80 x 60			
Intervalul camerei în infraroșu				-10 °C, +200 °C			
Compatibilitate iFlex				•			
Tensiuni de testare a izolației					50 V, 100 V, 250 V, 500 V, 1.000 V		
Test cronometrat de raport PI/DAR					•		
Complet sigilat și etans						•	•
Interval temperatură de funcționare	-10 °C, +50 °C	-10 °C, +50 °C	-10 °C, +50 °C	-10 °C, +50 °C	-20 °C, +55 °C	-40 °C, +55 °C / -15 °C, +50 °C	-40 °C, +55 °C
Garanție și siguranță electrică							
Garanție (ani)	3	3	3	3	3	Durată de viață / 3	Durată de viață
Atenționare la folosirea intrării eronate					•	•	•
Semnalizare tensiune periculoasă					•	•	•
Clasificare IP	IP 42	IP 42	IP 42	IP 40	IP 40	IP 67	IP 67
EN61010-1 CAT III	600 V	600 V	600 V	1.000 V	1.000 V	1.000 V	1.000 V
EN61010-1 CAT IV			600 V (113)	600 V	600 V	600 V	600 V

Diagramă de selecție multimetru digital



Fluke 289



Fluke 287



Fluke 87V

Multimetre avansate

Cel mai bun pentru

Depanare industrială avansată, inclusiv jurnalizare de date și reprezentare grafică a problemelor intermitente.

Jurnalizare

Pentru monitorizarea nesupravegheată a semnalelor de-a lungul timpului, cu scopul de a determina probleme intermitente.

Reprezentare grafică

Afișare grafică a valorilor înregistrate pe teren direct pe multimetru, fără PC.

Intervenții asupra sistemelor de acționare cu viteză reglabilă (VSD)

Măsurati cu precizie tensiunea, curentul și frecvența la ieșirea sistemului de acționare, fie la bornele sistemului acționare, fie la bornele motorului.

Testarea înfășurării motoarelor sau a rezistenței de contact

Permite testarea rezistenței până la 50 de ohmi cu rezoluție de un miliohm (0,001 ohmi).

Cel mai bun pentru

Aplicații electronice avansate, inclusiv jurnalizare de date și reprezentare grafică a problemelor intermitente.

Jurnalizare

Pentru monitorizarea nesupravegheată a semnalelor de-a lungul timpului și descrierea funcționării dispozitivului.

Reprezentare grafică

Afișare grafică a valorilor înregistrate pe teren direct pe multimetru, fără PC.

Monitorizarea a doi parametri în același timp

Afișajul dublu permite monitorizarea a doi parametri selectabili.

Testarea performanței

Testarea răspunsului în frecvență al amplificatoarelor și a liniei de transmisie audio.

Cel mai bun pentru

Depanare industrială.

Intervenții asupra sistemelor de acționare cu viteză reglabilă (VSD)

Măsurati cu precizie tensiunea, curentul și frecvența la ieșirea sistemului de acționare, fie la bornele sistemului de acționare, fie la bornele motorului.

Depanare industrială speed drives

Rezoluția și precizia de care aveți nevoie pentru a rezolva mai multe probleme ale sistemelor de acționare cu motor, ale sistemelor de automatizare industrială, ale sistemelor de distribuție de energie și ale echipamentele electromecanice.

Verificarea calității energiei

Capturați defecte și vârfuri foarte scurte de 250 μ s. Identificați semnale neregulate.


Fluke 3000 FC

Fluke 233

Fluke 179

Multimetre cu scop general

Cel mai bun pentru

Instrumentele de testare fără fir Fluke FC lucrează împreună pentru a vă ajuta să depanați mai rapid.

Lucrați mai rapid, mai sigur și mai ușor cu instrumentele de testare fără fir FC

Multimetrul 3000 FC afișează valoarea măsurată, plus măsurători de la maximum trei module fără fir; conectați la smartphone pentru a vedea măsurătoarea direct pe telefon.

Construiți sistemul pe măsura creșterii cerințelor

Începeți cu multimetrul și asigurați viitorul investiției dvs.

Cel mai bun pentru

Multimetrul digital cu afișaj la distanță.

Efectuați măsurări în zone greu de accesat.

Afișajul detașabil vă oferă flexibilitatea de a efectua măsurători în zone dificil de accesat sau în zone cu acces restricționat. Puteți fi în mai multe locuri simultan și reduce riscul de apariție a arcului electric păstrând distanța în situații de măsurare periculoase.

Îmbunătățiți-vă productivitatea

Acum o persoană poate finaliza un test care ar fi necesitat două persoane în cazul utilizării de instrumente de testare obișnuite.

Cel mai bun pentru

Activitate uzuală în care este necesar un multimetru true-RMS, precis și robust.

Depanare industrială

Aplicații care necesită utilizare ușoară, robustețe și fiabilitate excepționale.

Întreținere și depanare electrică

Depanare, instalare și întreținere electrică comercială.

Măsurarea temperaturii

Termometrul încorporat permite măsurarea confortabilă a temperaturii fără a fi necesară purtarea unui instrument separat.

Diagramă de selecție multimetru digital



Fluke 117



Fluke 116



Fluke 115



Fluke 113

Multimetre compacte

Cel mai bun pentru

O mare varietate de lucrări electrice.

Întreținere-depanare electrică

Atunci când trebuie să eliminați tensiunile false sau parazite sau să efectuați verificări de continuitate, conexiune sau de bază ale cablajului.

Deteție fără contact a tensiunii

Funcția integrată de detecție fără contact a tensiunii simplifică multe sarcini.

Cel mai bun pentru

Depanare HVAC.

Întreținerea echipamentelor HVAC rezidențiale
Întreținerea, instalarea și depanarea echipamentelor HVAC rezidențiale de joasă tensiune.

Măsurarea temperaturii și curenților microampermetrici

Depanarea problemelor echipamentelor HVAC și ale senzorilor de incendiu.

Cel mai bun pentru

Aplicații de service pe teren și electronice.

Depanare electronică

Depanarea unei mari varietăți de parametri de măsură, precum frecvența și capacitatea electrică.

Cel mai bun pentru

Aplicații de întreținere care implică teste electrice de bază.

Testarea contoarelor de facturare:

Include conectări și reconectări ale contorului, verificări ale condensatorului, detectarea absenței sau prezenței tensiunii și verificări ale continuității, conexiunilor și cablajului.

Verificare simultană a tensiunii și continuității

Funcția de impedanță joasă Verificare LoZ permite utilizatorilor să verifice tensiunea și continuitatea în mod simultan.


Fluke 279 FC

Fluke 1587 FC

Fluke 28 II/27 II

Fluke 28 II Ex

Multimetre de specialitate

Cel mai bun pentru
Depanare în prima linie.

Ajutându-vă să descoperiți, să reparați, să validați și să raportați repede problemele electrice, vă oferă încredere în privința rezolvării problemelor.

Localizați problema imediat

Verificarea zonelor fierbinți de pe echipamente, transformatoare și motoare de înaltă tensiune.

Productivitate crescută

Utilizați camera de termoviziune pentru a căuta probleme și apoi utilizați multimetrul digital pentru a depana în continuare.

Întreținere preventivă simplificată, reparații eliminate

Economisiți timp și îmbunătăți precizia datelor dvs. de întreținere prin sincronizarea wireless a măsurătorilor și asocierea lor cu istoricul unui echipament sau cu comandă de lucru, totul prin intermediul sistemului Fluke Connect®.

Cel mai bun pentru
Depanare și întreținere preventivă a motoarelor, generatoarelor și aparatului de comutație.

Teste de izolație:

Izolația sistemelor electrice poate fi testată pentru verificarea performanțelor sistemului, a siguranței sistemului, a fiabilității sistemului și ca parte a gestionării activelor.

Teste de umiditate:

Cu ajutorul testelor pentru rapoarte cronometrate PI/DAR cu grafice TrendIt™ se identifică mai rapid problemele generate de umiditate și de izolația contaminată.

Intervenții asupra sistemelor de acționare cu viteză reglabilă (VSD)

Măsurati cu precizie tensiunea, curentul și frecvența la ieșirea sistemului de acționare, fie la bornele sistemului de acționare, fie la bornele motorului.

Cel mai bun pentru
Medii dificile care necesită echipamente de testare rezistente la praf și la apă.

Depanare industrială în medii dificile din incinte și în aer liber

Multimetru rezistent la praf, apă și șocuri proiectat să reziste în cele mai dificile medii.

Intervenții asupra sistemelor de acționare cu viteză reglabilă (VSD)

Măsurati cu precizie tensiunea, curentul și frecvența la ieșirea sistemului de acționare, fie la bornele sistemului de acționare, fie la bornele motorului. (numai 28 II)

Cel mai bun pentru
Depanare industrială în medii explozive.

Siguranță și conformitate

Fluke 28 II Ex este un multimetru digital cu siguranță intrinsecă, proiectat pentru utilizare în atmosfere periculoase sau explozive.

Aprobări obținute de la Agenție

IECEX Ex ia IIC T4 Gb, Ex ia IIIC T130 °C Db, I M1 Ex ia I Ma.

Depanare industrială

Carcasă complet sigilată, cu clasificare IP67; rezistă la cădere de la maximum 10 picioare sau 3 metri (cu toc); rezistent la praf conform IEC60529 IP6x; rezistent la apă conform IEC60529 IPx7; respectă cerințele standardului de siguranță electrică la supratensiune IEC nr. 61010-1:2001

Fluke. *Keeping your world up and running.*®

Fluke Europe B.V.
P.O. Box 1186
5602 BD Eindhoven
The Netherlands
Web: www.fluke.ro

©2016 Fluke Corporation. Specificațiile pot suferi modificări fără notificare prealabilă. Toate mărcile comerciale sunt deținute de proprietarii respectivi. Serviciu Wi-Fi sau celular necesar pentru partajarea datelor. Smartphone-ul, serviciul wireless și planul de date nu sunt incluse în pachetul de achiziție. Primii 5 GB pentru stocare sunt gratuit. Detaliile de asistență telefonică pot fi vizualizate la fluke.com/phones. Apple și logo-ul Apple sunt mărci comerciale ale Apple Inc., înregistrate în SUA și în alte țări. App Store este o marcă de servicii a Apple Inc. Google Play este o marcă comercială a Google Inc. Tipărit în SUA. 6/2016 3272127e-rom

Modification of this document is not permitted without written permission from Fluke Corporation.