

Fluke 1750

Înregistrator trifazat de perturbații în rețele electrice

Nu ratați niciun eveniment din rețea cu acest nou sistem de analiză fără limite pre-programate și total automatizat.

Înregistrați orice eveniment, orice măsurătoare, în fiecare ciclu, permanent cu noul power recorder FLUKE 1750. Acuratețea și rezoluția remarcabile permit o imagine completă a instalației electrice sau a sistemului de distribuție a energiei electrice.



• Analiză calitate energie conform standardelor:

Sunt realizate toate măsurătorile în conformitate cu standardul IEC 61000-4-30 pentru o evaluare corectă a valorilor de tensiune, curent, putere, armonici, flicker etc.

• Configurare rapidă în timp real:

PDA extern cu interfațare wireless, care oferă un mod rapid pentru a configura local analizorul, fără laptop și a vizualiza sumar înregistrările efectuate chiar și în locații dificile.

• Fără limite pre-programate:

Cu software-ul Fluke Power Analyze se pot seta limite de analiză ulterior înregistrării datelor, neexistând riscul de a pierde informații din cauza programării defectuoase.

• Înregistrarea oricărui eveniment:

Canalele U / I intercalate și declanșarea pe curent permite captura oricărui eveniment, pe orice canal, la orice moment.

• Software intuitiv:

Analiză simplă și rapidă a măsurătorilor și generare de rapoarte. Raport automat

conform EN50160 și evidențierea conformității cu limitele prescise de standard.

• Plug and play:

Programarea instrumentului în câteva minute, datorită identificării automate a traductoarelor de curent și conectării simple a cablurilor de tensiune.

• Reconfigurare automată conexiuni:

Interschimbare internă automată a canalelor cu ajutorul PDA-ului sau PC-ului când conexiunile nu sunt corecte, fără a mai schimba cablurile.

• Măsurarea parametrilor rețelei:

Tensiune și curent în sistem trifazat, cu conectare neutru și împământare.

• Captură forme de undă 5MHz, 8000V_{vârf}:

Se obține o imagine grafică detaliată chiar și a celui mai scurt eveniment.

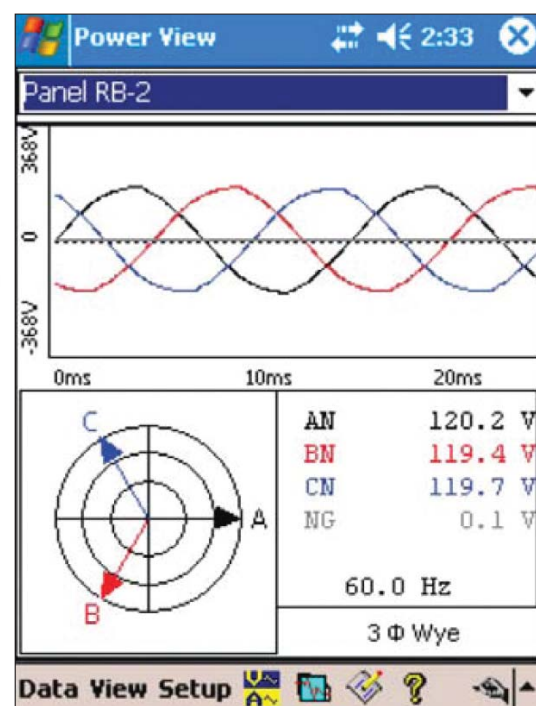
• Portabilitate înregistrări:

Prin intermediul cardului de memorie SD card sau prin conexiune Ethernet de mare viteză 100BaseT se pot porta foarte ușor datele înregistrate.

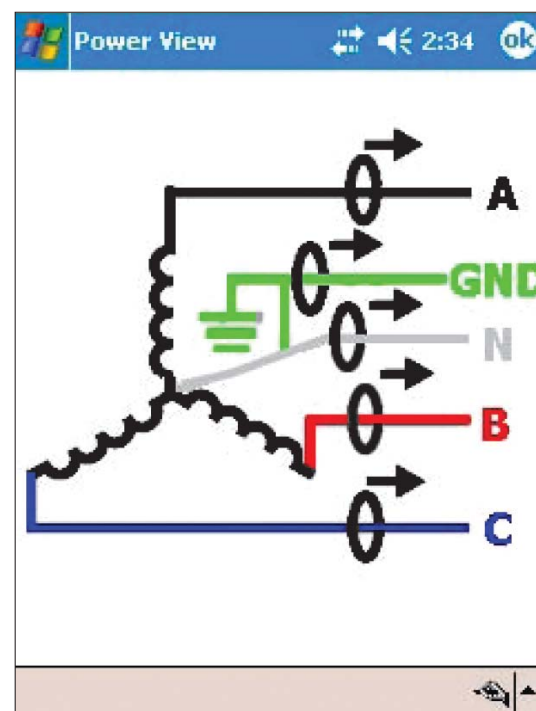
timi morți, prin aplicarea pragurilor de analiză după înregistrarea datelor.

Dispozitivul PDA cu interfață wireless cu power recorderul Fluke 1750, permite configurarea locală rapidă, vizualizarea formelor de undă, a tabelor de măsurători și a diagramelor fazoriale. Tehnologia fără fir (wireless) permite controlul facil al mai multor instrumente de la distanță, fără a fi neapărat necesar într-o primă fază laptop sau PC.

Fluke 1750 utilizează algoritmi IEC 61000-4-30 pentru toți parametrii de calitate a energiei asigurând astfel precizia măsurătorilor.



Vizualizare înregistrări în timp real cu dispozitivul wireless PDA



Configurare simplă cu indicarea pe ecran a diagramelor de conexiuni în rețea

Aplicații

Analiză pe termen lung: Depistare probleme neprevăzute sau intermitente; monitorizarea echipamentelor critice, înregistrarea perturbațiilor de calitate a energiei și corelare cu disfuncționalitățile echipamentelor (identificare cauze).

Analiză sumară calitate energie: Cuantificarea problemelor globale de calitate a energiei, documentarea rezultatelor prin rapoarte profesionale.

Mentenanța rețelelor și instalațiilor: Evaluarea calității energiei în programele de mentenanță a rețelelor electrice.

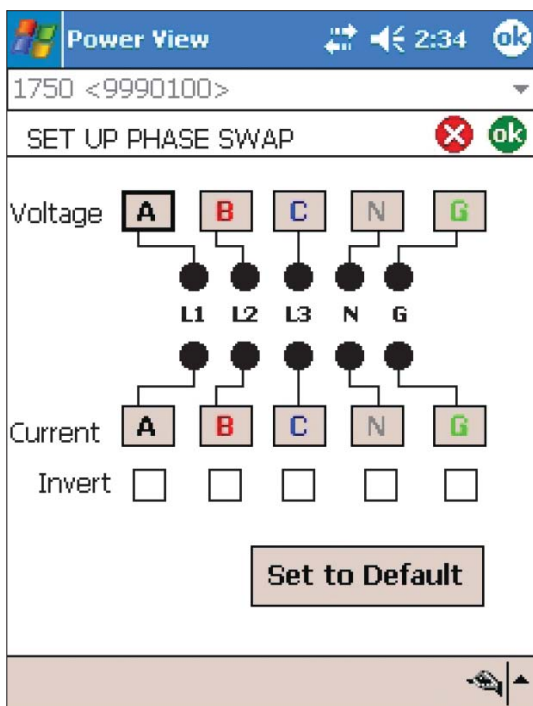
Punerea în funcțiune a echipamentelor și instalațiilor: Verificarea sistemelor de alimentare înainte de PIF pentru asigurarea calității serviciului.

Ușor de utilizat

Înregistratorul detectează automat, autoscalează și alimentează traductoarele de curent fără a fi nevoie de baterii suplimentare.

Conectarea simplă a cablurilor de tensiune permite o configurare simplă și rapidă a instrumentului. Odată conectat în circuit, instrumentul începe automat înregistrarea, iar LED-urile asigură că aparatul este alimentat și conectat corect, neexistând riscul să se înregistreze semnale în afara domeniului vizat sau riscul de măsurare cu erori datorate setării defectuoase a parametrilor.

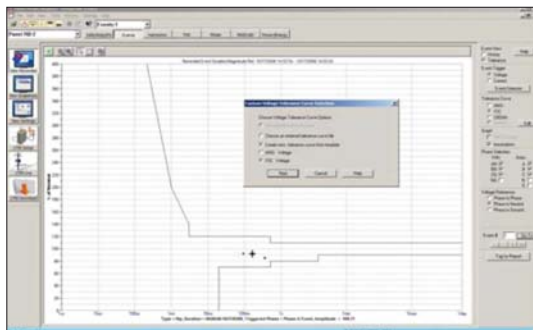
Fluke 1750 dispune de un algoritm unic de captură a perturbațiilor care permite înregistrarea într-o primă fază a tuturor evenimentelor din rețea, evitând preconfigurări cronofage și complexe și



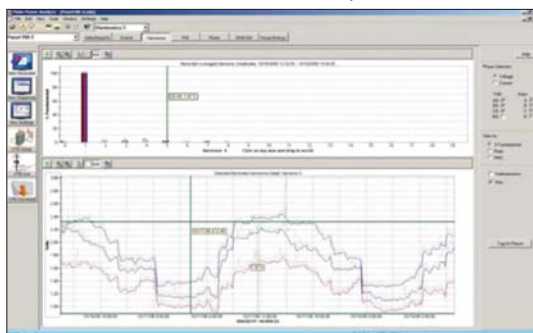
Nu este necesară refacerea conexiunilor eronate; aceasta se face intern, utilizând PDA-ul

Prezentare date concisă și relevantă

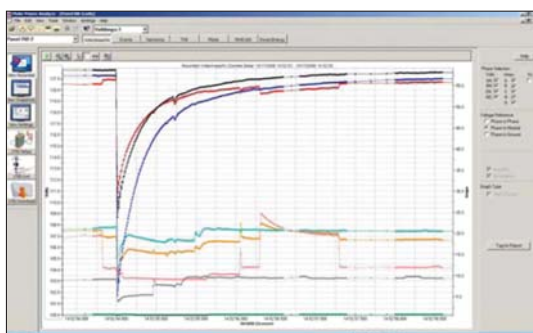
Fiecare ciclu de pe fiecare canal este eșantionat simultan, furnizând o analiză completă a calității energiei, armonici, măsurători de putere. Canalele de curent și tensiune triggerate intercalat surprind orice eveniment de pe toate canalele simultan, indiferent ce canal este triggerat. Când este necesară analiza în timp a formelor de undă, se utilizează funcția de captură formă de undă cu interval selectabil de utilizator. Se pot înregistra chiar și semnale c.c.



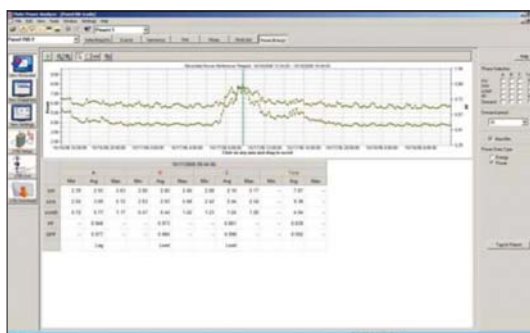
Evenimentele pot fi afișate în raport cu diferite curbe de toleranță



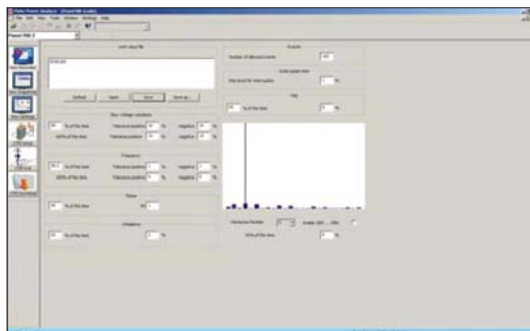
Analiză spectrală (FFT) pe fiecare canal până la armonica 50



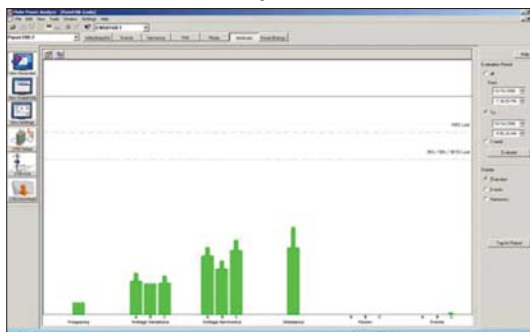
Afișare mai mulți parametri simultan pe același grafic



Display powermetru multifuncțional pentru fiecare canal și total



Raport conform EN50160, conformitatea cu limitele prevăzute



Raportul EN50160 furnizează și o diagramă simplă de tip "pass / fail" a datelor înregistrate

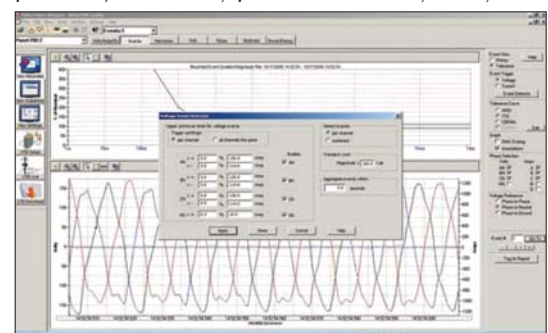
Management performant de date

Datele sunt automat înregistrate în memoria flash internă care este suficientă pentru o perioadă de o lună fără compresie sau supra-scriere. Datele pot fi portate prin intermediul a două căi simple: download în PDA direct de pe memoria SD card fără ajutorul laptopului sau transfer direct la PC prin Ethernet, utilizând protocolul TCP/IP. Pot fi făcute adnotări vocale, text sau pictograme cu ajutorul PDA-ului pentru a marca punctele importante din stream-ul de date. Și imaginile înregistrate pot fi marcate la transferul datelor sau când s-au încărcat setări diferite de date.

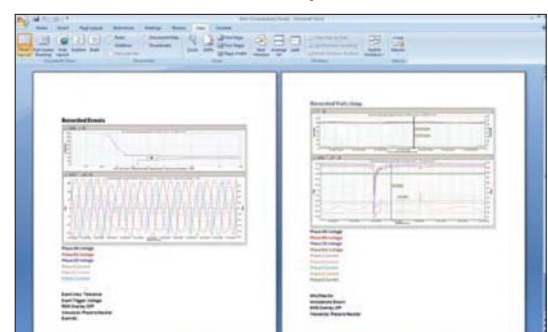


Vizualizare date în orice mod se dorește

Noul soft Fluke Power Analyze revoluționează abilitățile de analiză a datelor. Nu există niciun dubiu referitor la integritatea datelor înregistrate, deoarece pragurile și limitele sunt programate din soft după înregistrare! Iar interfața ușor de utilizat permite vizualizarea tensiunilor fază-fază sau fază-nul, precum și a celorlalți parametri relevanți ai rețelei.



Aplicare limite pentru măsurători după înregistrarea acestora utilizând standarde clasice sau norme personalizate



Rapoarte editabile foarte simplu în software-ul "Fluke Power Analyze"

Toate standardele actuale de calitate energie încorporate

Realizarea măsurătorilor conform IEC 61000-4-30 conferă siguranța că toți parametrii sunt mășurați și calculați cu precizie după ultimele standarde internaționale.

Raportarea automată conform EN 50160 permite evaluarea rapidă a conformității cu limitele prescrise de acest standard.

Electrosecuritate 600V CAT IV și 1000V CAT III

Proiectat pentru securitatea operatorului și a echipamentului, înregistratorul trifazat Fluke 1750 și accesoriile aferente sunt certificate pentru a îndeplini cele mai stricte cerințe de electrosecuritate, având 600V CAT IV și 1000V CAT III. Acestea sunt primele instrumente de acest gen care sunt conforme cu CAT IV și de aceea pot fi utilizate în majoritatea sistemelor de distribuție a energiei electrice și în orice configurație de conectare.

Ing. Gabriel Ghioca
ARC BRAȘOV SRL



Tel.: +40 (0) 268 472577
Fax: +40 (0) 268 419749
Email: gabriel.ghioca@arc.ro
Internet: www.arc.ro

ARC BRAȘOV
distribuitor autorizat
FLUKE în România

FLUKE