

DATE TEHNICE

Camerele pentru radiație infraroșie Ti480, Ti450, Ti400 și Ti300

Seria Fluke Professional



Compatibil cu
Fluke Connect®

Focalizarea redefinită.

- Capturați o imagine clară și precisă, bine focalizată în cadrul întregului câmp de vizibilitate cu **Focalizarea MultiSharp™**. Pur și simplu orientați și declanșați—camera procesează automat o serie de imagini focalizate în plan apropiat și îndepărtat (Ti480 și Ti450)
- Obțineți imediat o imagine focalizată. **Focalizarea automată LaserSharp®**, disponibilă exclusiv la Fluke, utilizează telemetrul cu laser integrat pentru a calcula cu precizie milimetrică* și a afișa distanța până la ținta dorită
- Obțineți imagini cu un număr de pixeli de 4 ori mai mare cu funcția **SuperResolution**, care capturează mai multe imagini și le combină pentru a crea o imagine 1280 x 960 (Ti480) sau 640 x 480 (Ti450)
- Economisiți timp – sincronizați wireless imagini direct de pe cameră în sistemul **Fluke Connect®** și atașați-le la istoricul echipamentului sau la comanda de lucru. Luați mai repede decizii, accesând datele măsurate în cadrul inspecției oriunde v-ați afla. Membrii echipei pot vedea instantaneu aceleași date, de la locul inspecției sau din birou.
- Reduceți necesitatea de a lua notițe pe teren folosind două funcții utile:
 - Sistemul de adnotare IR-PhotoNotes™: surprinde imagini digitale din zona înconjurătoare pentru a prezenta condițiile înconjurătoare și amplasamentul efectiv
 - Orice detalii suplimentare pot fi salvate în fișier folosind note vocale
- **Evidențiați repede zonele care se abat de la intervalele de temperatură normale folosind alarme codificate cu culori**
- **Observați detaliile de care aveți nevoie** cu obiective inteligente interschimbabile—teleobiectiv și obiectiv cu unghi larg de 2x și 4x—nu necesită calibrare
- **Software desktop Fluke Connect® SmartView® inclus:** Optimizați imaginile termice, efectuați analize, generați rapoarte rapide, personalizabile și solide și exportați în cloud imagini în orice format doriți

CALITATE SUPERIOARĂ A IMAGINII

REZOLUȚIE SPAȚIALĂ

Ti480 0,93 mRad

Ti450 și Ti400 1,31 mRad

Ti300 1,75 mRad

REZOLUȚIE

Ti480 640 x 480

Mod SuperResolution: 1280 x 960

Ti450 320 x 240

Mod SuperResolution: 640 x 480

Ti400 320 x 240

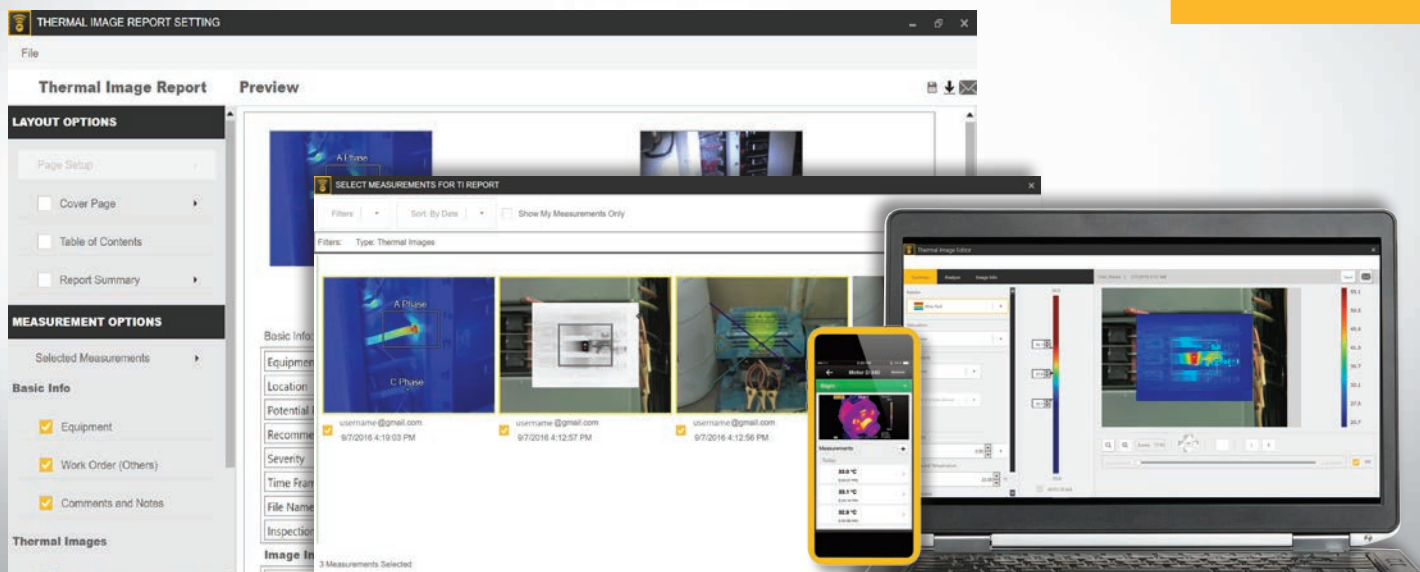
Ti300 240 x 180

CÂMP DE VIZIBILITATE

Ti480 34° H x 24° V

Ti450, Ti400, Ti300 24° H x 17° V

*Până la 30 metri (100 ft.)



Software-ul desktop Fluke Connect® SmartView®; puternic, nou și ușor de utilizat.

Acum este disponibilă o platformă software completă și conectată, ce reprezintă viitorul în materie de întreținere, monitorizare, analiză și raportare pentru echipamente integrate. Acum este mai ușor ca oricând să optimizați imaginile termice, să efectuați analize, să generați rapoarte rapide, personalizabile și solide și să exportați în cloud imagini în orice format doriți. De asemenea, veți putea realiza integrarea cu Fluke Connect: cel mai mare sistem integrat de instrumente și software de întreținere din lume.

- Design modern
- Navigare intuitivă: mai ușor de învățat și mai ușor și mai rapid de utilizat
- Fluxuri de lucru simplificate
- Flux de lucru pentru raportare simplificat și șabloane de raportare mai bune
- Stocare în cloud prin sistemul Fluke Connect

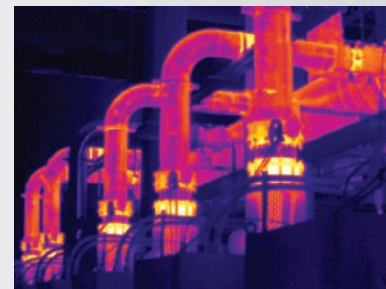
Software-ul pentru desktop Fluke Connect SmartView® este inclus pentru camera pe care ați achiziționat-o.

Descărcați de la adresa fluke.com/FlukeConnectTI

100 % focalizat-pe orice obiect. În plan îndepărtat sau apropiat. Focalizare MultiSharp™.



Focalizare manuală



Focalizare MultiSharp

Specificații detaliate

	Ti480	Ti450	Ti400	Ti300
Caracteristici principale				
Rezoluție detector	640 x 480 (307.200 pixeli) sau 1280 x 960 cu SuperResolution	320 x 240 (76.800 pixeli) sau 640 x 480 cu SuperResolution	320 x 240 (76.800 pixeli)	240 x 180 (43.200 pixeli)
SuperResolution	Da, pe cameră și în software. Capturează și combină de 4 ori mai multe date pentru a crea o imagine 1280 x 960	Da, pe cameră și în software. Capturează și combină de 4 ori mai multe date pentru a crea o imagine 640 x 480		–
IFOV cu obiectiv standard (rezoluție spațială)	0,93 mRad, D:S 1065:1	1,31 mRad, D:S 753:1		1,75 mRad, D:S 565:1
Câmp de vizibilitate	34° H x 24° V	24° H x 17° V		
Distanță minimă de focalizare	15 cm (aprox. 6 in)			
Tehnologie IR-Fusion®	Pe tot ecranul			
Focalizare MultiSharp™	Da, focalizate în plan apropiat și îndepărtat, în tot câmpul de vizibilitate	–		
Focalizare automată LaserSharp®	Da, pentru imagini focalizate întotdeauna. De fiecare dată.			
Dispozitiv cu laser pentru măsurarea distanței	Da, calculează distanța până la țintă pentru imagini focalizate cu precizie și afișează distanța pe ecran			
Focalizare manuală avansată	Da			
Conectivitate wireless	Da, la PC, iPhone® și iPad® (iOS 4s și ulterior), Android™ 4.3 și superior și WiFi la LAN (unde este disponibil)			
Compatibil cu aplicația Fluke Connect®	Da*, conectați camera la smartphone și imaginile înregistrate se încarcă automat în aplicația Fluke Connect pentru a fi salvate și distribuite			
Software opțional Fluke Connect® Assets	Da*, alocăți imagini echipamentelor și creați comenzi de lucru. Comparați cu ușurință tipurile de măsurători dintr-o locație.			
Încărcare instantanee Fluke Connect®	Da*, conectați camera la rețeaua WiFi a clădirii și imaginile înregistrate vor fi încărcate automat în sistemul Fluke Connect pentru vizualizare pe smartphone sau PC			
Compatibil cu Fluke Connect®	Da*, se conectează wireless la instrumente compatibile cu Fluke Connect și afișează valorile măsurate pe ecranul camerei.			
Tehnologie IR-Fusion®	Da, adaugă contextul detaliilor vizibile la imaginea în infraroșu			
Modul AutoBlend™	Min, Mid, Max IR plus complet vizibil pe cameră; variabil continuu în software			
Imagine-în-imagi (PIP)	Da			
Afișaj tactil rezistent	LCD de 3,5 inch (peisaj) 640 x 480			
Design robust, ergonomic pentru utilizare cu o singură mână	Da			
Sensibilitate termică (NETD)**	≤ 0,05 °C la o temperatură a țintei de 30 °C (50 mK)	≤ 0,03 °C la o temperatură a țintei de 30 °C (30 mK)	≤ 0,05 °C la o temperatură a țintei de 30 °C (50 mK)	
Nivel și domeniu de măsurare	Setare automată și manuală, în mod continuu, a intervalului de măsură			
Comutarea automată rapidă între modurile manual și automat	Da			
Re-setare automată rapidă a intervalului de măsură în modul manual	Da			
Interval minim de măsurare (în modul manual)	2,0 °C (3,6 °F)			
Interval minim de măsurare (în modul automat)	3,0 °C (5,4 °F)			
Cameră digitală încorporată (lumină vizibilă)	SMP			
Frecvența cadrelor	sunt disponibile versiuni de 60 Hz și 9 Hz			
Indicator laser	Da			
Lampă LED (lanternă)	Da			
Zoom digital	2x și 4x		–	
Stocare de date și capturare imagini				
Opțiuni de memorie extinsă	Card de memorie micro SD de 4 GB detașabil, memorie flash internă de 4 GB, capacitate de salvare pe unitatea flash USB, încărcare în Fluke Cloud™ pentru stocare permanentă			
Mecanism de capturare, de redare și de salvare a imaginilor	Posibilitate de capturare, afișare și salvare a imaginilor cu o singură mână			

*Software-ul de analiză și raportare Fluke Connect SmartView® este disponibil în toate țările, însă nu și sistemul Fluke Connect. Verificați disponibilitatea la distribuitorul Fluke autorizat.
 ** Cea mai bună valoare posibil

Specificații detaliate

	Ti480	Ti450	Ti400	Ti300
Formate pentru fișierele de imagine	Neradiometrice (.bmp) sau (.jpeg) sau complet radiometrice (.is2); Nu este necesar software de analiză pentru fișierele neradiometrice (.bmp, .jpg și .avi)			
Redare a imaginilor stocate	Afișare în miniatură și pe tot ecranul			
Software	Software-ul desktop Fluke Connect: un software de analiză și raportare complet cu acces la sistemul Fluke Connect			
Exportați fișiere în diverse formate cu software-ul desktop Fluke Connect®	Bitmap (.bmp), GIF, JPEG, PNG, TIFF			
Adnotare vocală	Timp de înregistrare de maxim 60 de secunde pentru fiecare imagine; înregistrarea poate fi redată pe cameră; cască Bluetooth disponibilă opțional, dar nu este obligatorie			
IR-PhotoNotes™	Da (5 imagini)			
Adnotare de tip text	Da			
Înregistrare video	Standard și radiometrică			
Formate de fișiere - video	Neradiometrice (MPEG - .AVI codificat) și complet radiometrice (.IS3)			
Vizualizare a ecranului de la distanță	Da, vedeți imaginile live de pe afișajul camerei pe PC, smartphone sau TV. Prin USB, hotspotul WiFi sau rețeaua WiFi la software-ul Fluke Connect® de pe un PC; prin hotspotul WiFi la aplicația Fluke Connect® pe un smartphone; sau prin HDMI la un TV			
Operare de la distanță	Da, prin software-ul Fluke Connect SmartView® desktop sau aplicația mobilă Fluke Connect*			-
Capturare automată (temperatură și interval)	Da			
Baterie				
Baterii (înlocuibile pe teren, reîncărcabile)	Două acumulatori litiu-ion inteligente, cu afișaj LED cu cinci segmente pentru indicarea nivelului de încărcare			
Durata de viață a bateriei	2-3 ore cu fiecare baterie (durata de viață reală variază în funcție de setări și utilizare)	3-4 ore cu fiecare baterie (durata de viață reală variază în funcție de setări și utilizare)		
Durată de încărcare a acumulatorilor	2,5 ore pentru încărcare completă			
Sistem de încărcare a acumulatorilor	Încărcător dublu pentru acumulatori sau încărcare direct în cameră. Adaptor de încărcare auto opțional de 12 V			
Funcționare cu c.a.	Funcționare cu c.a. cu sursa de alimentare inclusă (100 V c.a. - 240 V c.a., 50/60 Hz)			
Economisirea energiei	Moduri de inactivitate și de oprire selectabile de către utilizator			
Măsurarea temperaturii				
Interval de măsurare a temperaturii (necalibrată sub -10 °C)	≤ între -20 °C și +800 °C (între -4 °F și 1472 °F)	Între -20 °C și +1200 °C (între -4 °F și +2192 °F)		Între -20 °C și +650 °C (între -4 °F și +1202 °F)
Precizie	± 2 °C sau 2 % (valoarea cea mai mare dintre cele două, la temperatura nominală de 25 °C)			
Corecție pe ecran a emisivității	Da (valoare și tabel)			
Compensarea temperaturii de fundal reflectate direct pe ecran	Da			
Corecție direct pe ecran a transmisiei	Da			
Creare de linii în timp real	Da			
Paleta de culori				
Paleta de culori standard	8: Ironbow, Albastru-roșu, Contrast mare, Chihlimbar, Chihlimbar - inversat, Metal incandescent, Tonuri de gri, Tonuri de gri - inversat			
Paleta Ultra Contrast™	8: Ironbow Ultra, Albastru-roșu Ultra, Contrast ridicat Ultra, Chihlimbar Ultra, Chihlimbar inversat Ultra, Metal incandescent Ultra, Tonuri de gri Ultra, Tonuri de gri inversate Ultra			
Specificații generale				
Afișare cu niveluri de culoare doar a zonelor cu temperatură peste pragul de alarmă	Temperatură ridicată, temperatură scăzută și izoterme (în interval)			
Bandă spectrală în infraroșu	Între 7,5 μm și 14 μm (unde lungi)			
Temperatură de funcționare	Între -10 °C și +50 °C (între 14 °F și 122 °F)			
Temperatură de depozitare	Între -20 °C și +50 °C (între -4 °F și 122 °F) fără baterii			
Umiditate relativă	Între 10% și 95% fără condensare			
Măsurare a temperaturii în punctul central	Da			
Temperatură a punctelor	Marcaje pentru puncte calde și reci			
Marcaje pentru puncte definite de utilizator	3 marcaje pentru puncte definite de utilizator			
Casetă de centrare	Casetă de măsurare cu posibilitate de extindere-contractare, cu afișarea temperaturii MIN-MAX-MEDIE			
Siguranță	IEC 61010-1: Categoria II de supratensiune, grad de poluare 2			
Compatibilitate electromagnetică	IEC 61326-1: Mediu EM de bază, CISPR 11: Grupa 1, Clasa A			
Sistem RCM australian	IEC 61326-1			
US FCC	CFR 47, Partea 15 Subpartea B			
Vibrații	0,03 g2/Hz (3,8 g), 2,5 g IEC 68-2-6			
Șoc	25 g, IEC 68-2-29			
Cădere	Proiectat pentru a suporta căderi de la 2 m (6,5 ft) cu obiectivul standard			
Dimensiuni (Î x A x L)	27,7 cm x 12,2 cm x 16,7 cm (10,9 in x 4,8 in x 6,5 in)			
Greutate (baterie inclusă)	1,04 kg (2,3 lb)			
Clasă de protecție carcasă	IEC 60529: IP54 (protecție împotriva prafului, etanșeitate limitată; protecție împotriva stropirii cu apă din toate direcțiile)			
Garanție	Doi ani (standard), sunt disponibile opțiuni pentru garanții extinse			
Ciclu de calibrare recomandat	Doi ani (pentru utilizare și uzură normală)			
Meniu disponibil în limbile	Cehă, olandeză, engleză, finlandeză, franceză, germană, maghiară, italiană, japoneză, coreeană, poloneză, portugheză, rusă, chineză simplificată, spaniolă, suedeză, chineză tradițională și turcă			

Informații pentru comenzi

Camera pentru radiație infraroșie **FLK-Ti480 60 Hz**
 Camera pentru radiație infraroșie **FLK-Ti480 9 Hz**
 Camera pentru radiație infraroșie **FLK-Ti450 60 Hz**
 Camera pentru radiație infraroșie **FLK-Ti450 9 Hz**
 Camera pentru radiație infraroșie **FLK-Ti400 60 Hz**
 Camera pentru radiație infraroșie **FLK-Ti400 9 Hz**
 Camera pentru radiație infraroșie **FLK-Ti300 60 Hz**
 Camera pentru radiație infraroșie **FLK-Ti300 9 Hz**

Elemente incluse

Camera pentru radiație infraroșie cu obiectiv standard pentru radiație infraroșie; alimentare electrică c.a. și încărcător pentru acumulator (inclusiv adaptoare c.a. universale); două baterii litiu-ion inteligente și rezistente; cablu USB; cablu video HDMI; card microSD de 4 GB; geantă de transport rigidă, rezistentă; geantă de transport din material moale și curea de mână reglabilă. **Disponibile prin descărcare gratuită:** Software desktop Fluke Connect® SmartView® și manual de utilizare.

Accesorii opționale

FLK-LENS/TELE2 - teleobiectiv pentru radiație infraroșie (mărire de 2 ori), Ti480, Ti450, Ti400, Ti300
FLK-LENS/4XTELE2 - teleobiectiv pentru radiație infraroșie (mărire de 4 ori), Ti450, Ti400, Ti300
FLK-LENS/WIDE2 - obiectiv superangular pentru radiație infraroșie, Ti480, Ti450, Ti400, Ti300
TI-CAR-CHARGER - încărcător auto
FLK-TI-VISOR3 - parasolar
BOOK-ITP - cartea Introducere în principiile termografiei
TI-TRIPOD3 - accesoriu pentru montare pe trepid
FLK-TI-BLUETOOTH - cască Bluetooth
FLK-TI-SBP3 - baterie inteligentă suplimentară
FLK-TI-SBC3B - încărcător baterie inteligentă suplimentară

Kituri

FLK-TI400 60HZ/FCA* - cameră pentru radiație infraroșie, multimetru digital 3000 FC, modul iFlex a3001FC
FLK-TI300 60HZ/FCA* - cameră pentru radiație infraroșie, multimetru digital 3000 FC, modul iFlex a3001FC
FLK-TI400 60HZ/FCC* - cameră pentru radiație infraroșie, 3 module iFlex a3001FC, tester de vibrații 805
FLK-TI400 9HZ/FCA - cameră pentru radiație infraroșie, multimetru digital 3000 FC, modul iFlex a3001FC
FLK-TI300 9HZ/FCA - cameră pentru radiație infraroșie, multimetru digital 3000 FC, modul iFlex a3001FC
FLK-TI400 9HZ/FCC - cameră pentru radiație infraroșie, 3 module iFlex a3001FC, tester de vibrații 805

Vizitați www.fluke.com pentru detalii complete despre aceste produse sau luați legătura cu reprezentantul de vânzări Fluke local.

***Disponibil numai în anumite țări.**

Timpu de conectare RF (timp legare) poate fi de până la 1 minut.

Seria Expert

Deveniți experți în utilizarea modelului Fluke TiX580, TiX560, TiX520 sau TiX500 și beneficiați de la rezoluția de 640 x 480 și flexibilitatea maximă a ecranului ce se rotește până la 240 de grade, dar și de panoul LCD tactil de 5,7 inch. Include analiza pe teren și postprocesarea imaginii capturate pe cameră, împreună cu alte funcții profesionale și mai multe opțiuni de obiective.

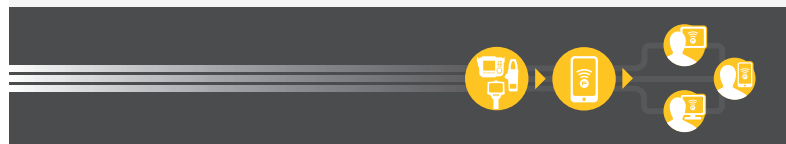


Întreținere preventivă simplificată. Reparații eliminate.

Economisiți timp și îmbunătățiți fiabilitatea datelor dvs. de întreținere prin sincronizarea prin wireless a măsurătorilor folosind sistemul Fluke Connect®.

- Eliminați erorile de introducere a datelor prin salvarea măsurătorilor direct din instrument și asocierea lor cu comanda de lucru, raportul sau istoricul echipamentului.
- Maximizați timpul de funcționare și luați decizii sigure referitoare la întreținere cu date în care puteți avea încredere și pe care le puteți urmări.
- Renunțați la mape, caiete și multiple foi de calcul, folosind transferul măsurătorilor prin wireless cu un pas.
- Accesați măsurătorile de referință, cele istorice și curente ale fiecărui echipament.
- Partajați-vă datele de măsurare folosind apeluri video ShareLive™ și e-mailuri.
- Modelele seria Ti4XX și Ti300I fac parte dintr-un sistem din ce în ce mai mare de instrumente conectate de testare și software de întreținere pentru echipamente. Vizitați site-ul web pentru a afla mai multe despre sistemul Fluke Connect®.

Aflați mai multe pe flukeconnect.com



Toate mărcile comerciale sunt deținute de proprietarii respectivi. Serviciu Wi-Fi sau celular necesar pentru partajarea datelor. Smartphone-ul, serviciul wireless și planul de date nu sunt incluse în pachetul de achiziție. Primii 5 GB pentru stocare sunt grațiuți. Detaliile de asistență telefonică pot fi vizualizate la fluke.com/phones.

Smartphone-ul, serviciul wireless și planul de date nu sunt incluse în pachetul de achiziție. Fluke Connect nu este disponibil în toate țările.

Fluke. Keeping your world up and running.®

Fluke Europe B.V.
 P.O. Box 1186
 5602 BD Eindhoven
 The Netherlands
 Web: www.fluke.ro

©2014-2016 Fluke Corporation. All rights reserved. Data subject to alteration without notice.
 11/2016 60023041-rom

Modification of this document is not permitted without written permission from Fluke Corporation.