

Sisteme profesionale pentru o
localizare rapidă și sigură

vLoc Series 2



Avantaje

- ▶ Mai mic și mai ușor decât modelul anterior
- ▶ Autonomie în funcționare dublă
- ▶ Funcțiile disponibile pot fi adaptate nevoilor operatorului
- ▶ Ecran de start personalizabil
- ▶ și multe altele...



sebaKMT

Echipamente de precizie pentru localizarea cablurilor și markerilor

vLocPro2

vLocPro2 extinde funcțiile primei serii vLocPro pentru îmbunătățirea localizării.

- ▶ Carcasă din fibră de carbon ranforsat
- ▶ Clasa de protecție IP 54 pentru condiții grele de lucru
- ▶ Afișaj color
- ▶ Procesor ultrarapid
- ▶ Moduri de localizare cu busolă de orientare
- ▶ Număr mare de frecvențe disponibile
- ▶ Măsurarea adâncimii / curentului cu o apăsare de buton
- ▶ Mod normal sau cu modulație audio (selectabil separat pentru modurile de operare "curent", "radio" și "activ")
- ▶ Direcția semnalului (SD) pentru îmbunătățirea certitudinii localizării
- ▶ Funcție de oprire automată
- ▶ Baterii reîncărcabile și alcaline
- ▶ Gamă largă de accesorii opționale

vLocPro2



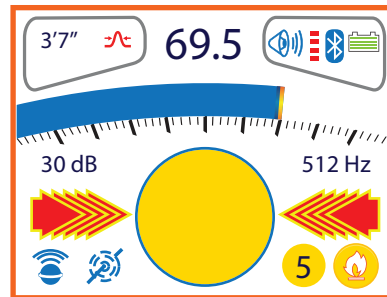
vLocML2

vLocML2 include toate funcțiile vLocPro2 și are în plus față de acesta:

- ▶ Localizarea markerilor pasivi utilizați pentru marcarea rețelelor utilităților îngropate
- ▶ Afișarea intensității semnalului codat cu culori
- ▶ Mod de localizare specific traseu
- ▶ Mod de localizare specific markeri
- ▶ Mod pentru localizarea simultană a traseului și a markerilor



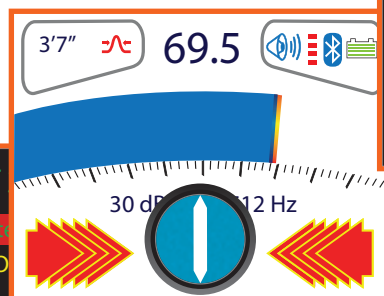
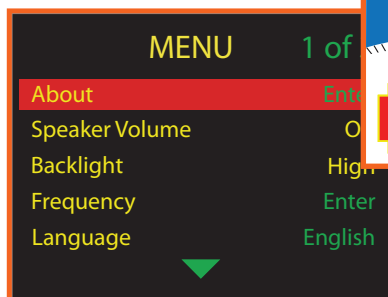
vLocML2



vLocPro2 include și următoarele funcții adiționale

- ▶ Bluetooth Plug & Play (instalabil în orice moment)
- ▶ Baterii Litiu-Ion (inclusiv un nou soft de management al alimentării) cu o durată de viață de 4 ori mai mare*
- ▶ MyLocator™ - soft de management al configurației pentru seria vLocPro2

(*Comparație între vLocPro cu baterii NiMH și vLocPro2 cu baterii Litiu-Ion la 22 °C)



Frequency Selection	
<input type="radio"/> 380Hz	<input type="radio"/> 560Hz
<input type="radio"/> 400Hz	<input type="radio"/> 577Hz
<input type="radio"/> 440Hz	<input type="radio"/> 604Hz
<input type="radio"/> 484Hz	<input type="radio"/> 624Hz
<input checked="" type="radio"/> 512Hz	<input type="radio"/> 640Hz

Soft de configurare performant

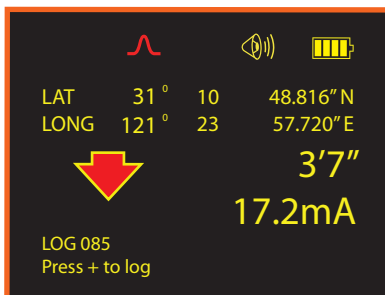
Utilizarea GPS în combinație cu locatoarele de trasee este în creștere. Compatibilitatea vLoc2 cu un număr mare de receptoare GPS permite utilizatorului să selecteze modelul care să-i ofere precizia maximă încadrându-se în bugetul alocat în acest scop.

GPS și Seria vLoc2 oferă următoarele:

- ▶ Combinarea datelor poziției GPS cu cele de localizare (precum adâncimea, curentul, etc.)
- ▶ “Marcă” de dată și oră după încheierea localizării
- ▶ Colectarea datelor de localizare pentru utilizare în baze de date sau rapoarte

Bluetooth și GPS:

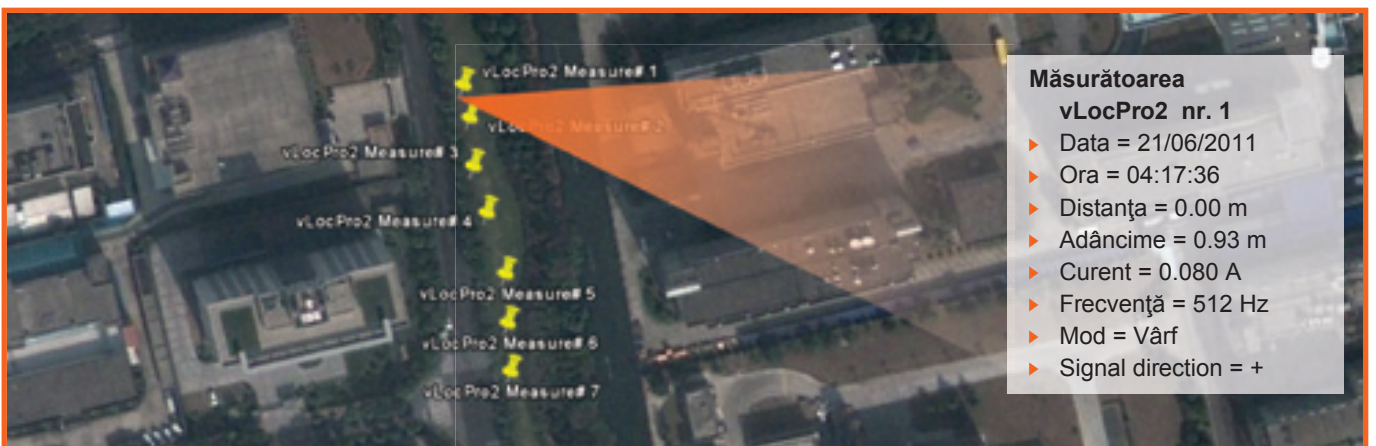
- ▶ Modul Plug & Play Bluetooth instalabil în orice moment
- ▶ Memorie internă îmbunătățită
- ▶ Compatibil cu un număr mare de receptoare GPS
- ▶ Soft nou pentru upload rapid, adecvat pentru majoritatea standardelor de fișiere (.xls, .txt, .kml, .shp)
- ▶ Afișare în timp real pe ecran a datelor GPS împreună cu adâncimea / curentul localizării curente



MyLocator™ – soft pentru managementul configurației

Nou pentru seria vLoc2 - softul pentru managementul configurației MyLocator™ este aplicația care permite următoarele:

- ▶ Upload de date din locator către calculator
- ▶ Download de software în locator
- ▶ Update atât pentru softul de aplicație cât și pentru firmware-ul locatorului
- ▶ Configurarea ecranului de pornire – afișarea unor mesaje, numere de telefon, logo-ul companiei sau a unei alte imagini pe ecranul locatorului
- ▶ Configurarea dispozitivului – activarea și dezactivarea funcțiilor. Gestionarea funcțiilor și modurilor care sunt disponibile utilizatorului, dezactivarea funcțiilor sau modurilor nedorite și blocarea lor cu o “cheie” (disponibilă de la SebaKMT) astfel încât numai dumneavoastră să puteți reactiva aceste funcții cu ajutorul cheii. Aceste setări pot fi memorate pe calculatorul dumneavoastră ca fișier de configurație (.vmcfg). Această configurație poate fi instalată ulterior pe mai multe locatoare. Totodată se poate simplifica meniul locatorului prin dezactivarea funcțiilor neutilizate (nu este nevoie de cheie). Restaurarea lor este posibilă în orice moment.



Echipamente pentru localizarea defectelor de izolație și de manta

vLocDM2

vLocDM2 este utilizat pentru localizarea exactă a defectelor de izolație în sistemele de conducte cu protecție catodică. Sistemul poate fi utilizat pentru trasee lungi sau în rețeaua locală. Cu vLocDM2 și cu sonda cadru-A se poate face o localizare completă a defectului.

- ▶ Baza (talpa) vLocDM2 poate fi scoasă pentru o utilizare facilă ca locator de traseu tradițional
- ▶ Pentru localizarea exactă a defectelor de manta se utilizează cadrul-A din fibră de carbon, ușor și solid
- ▶ Receptorul, în conexiune cu sonda GPS Holux (standard), furnizează informații GPS și de localizare; însă se poate conecta prin Bluetooth și cu alte receptoare GPS produse de o serie largă de producători
- ▶ Memoria îmbunătățită permite înregistrarea datelor GPS împreună cu informațiile despre localizare
- ▶ Noua aplicație software, mai rapidă, permite exportul în cele mai diferite formate de fișier (.xls, .txt, .kml, .shp)
- ▶ Afișajul vLocDM2 a fost conceput special pentru măsurarea și analiza defectelor. Datele pot fi afișate grafic pe receptor, în teren, în timp real. Funcția "Walk back" (mergi înapoi) permite utilizatorului să se întoarcă la punctele de măsură memorate anterior. Poziția este indicată grafic printr-o linie roșie pe diagramă.
- ▶ vLocDM2 este furnizat împreună cu un generator de 150 wați, cu alimentare de la 100 - 240 V CA sau 12 V CC auto
- ▶ vLocDM2 este compatibil cu softul de management al configurației MyLocator™

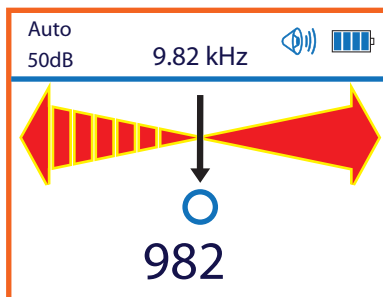


vLocDM2

vLoc-9800

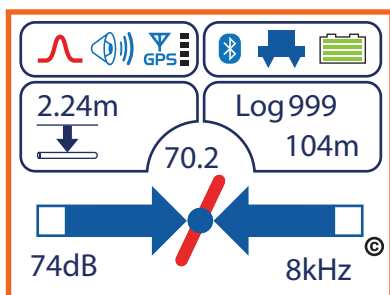
vLoc-9800 este un echipament nou în gama vLoc, continuând tradiția de performanță și încredere a produselor Metrotech. vLoc-9800 oferă următoarele avantaje:

- ▶ Afișaj color
- ▶ Amplificare automată sau manuală
- ▶ Ghidare proporțională Stânga / Dreapta™
- ▶ Măsurarea adâncimii / curentului prin apăsarea unui singur buton
- ▶ Interfață utilizator simplă
- ▶ Autonomie crescută a bateriei
- ▶ Opțiuni de defectoscopie de manta

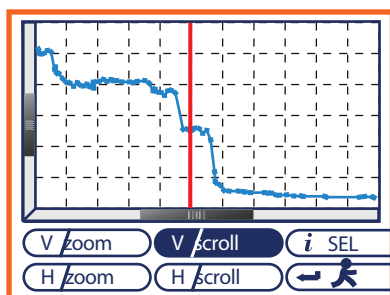


vLoc-9800

Ghidarea Stânga / Dreapta Proporțională cu Distanța™ – dezvoltată de Metrotech în urmă cu treizeci de ani – este deja metoda standard de localizare în multe sectoare de activitate. Majoritatea celorlalți producători oferă ghidare stânga/dreapta cu un set de antene vârf/maxim. Echipamentele Metrotech ca și noul vLoc-9800 utilizează ghidarea prin două antene orizontale care sunt poziționate la o distanță una de cealaltă. În acest fel este permisă ghidarea precisă stânga / dreapta, care, împreună cu o sensibilitate crescută a receptorului asigură un răspuns clar, rapid și exact pentru o localizare ușoară chiar și în condiții extreme.



Afișajul principal



Funcția "Walk back"

Generatoarele vLoc2

Generator

Pentru utilizarea cu receptoarele vLoc sunt disponibile mai multe modele de generatoare.

- ▶ Generatorul de un watt Loc-1Tx este un generator cu trei frecvențe, pentru aplicații în domeniul apropiat.
- ▶ Generatorul de 5 wați Loc-5Tx oferă frecvențe multiple, signal direction (SD) și mod de defectoscopie de manta.
- ▶ Generatorul de 10 wați Loc-10Tx include numărul maxim de frecvențe disponibile la o putere mare de 10 W ca și signal direction (SD) și mod de defectoscopie de manta.
- ▶ Generatorul de 150 wați Loc-150Tx este utilizat în mod primar cu receptorul vLocDM2 – dar poate fi utilizat și în acele aplicații ce necesită o transmisie cu frecvență joasă de mare putere.
- ▶ Generatoarele Loc-5Tx și Loc-10Tx pot transmite în mod simultan două frecvențe.

Loc-1Tx, Loc-5Tx și Loc-10Tx funcționează cu alimentare din baterii interne. Loc-150Tx se alimentează extern de la 100 - 240 V CA, 12 V CC auto sau 30 - 60 V CC.



Loc-1Tx



Loc-5Tx



Loc-10Tx



Loc-150Tx

Sonde inductive

Generatoare autonome cu alimentare din baterie



Tip: D18

Diametru: 18 mm
Adâncime până la 4 m



Tip: D38

Diametru: 38 mm
Adâncime până la 5 m



Tip: D64

Diametru: 64 mm
Adâncime până la 8 m



Tip: D23F

Diametru: 23 mm
Adâncime până la 7 m

vLocCam2

vLocCam2 este un locator configurat pentru utilizare împreună cu sistemele de inspecție CCTV (care transmit semnale de localizare de 512 Hz/640 Hz) și cu o serie de sonde alimentate la baterie.

(Sondele sunt generatoare autonome care se introduc prin conducte pentru localizarea blocajelor sau pentru determinarea poziției și adâncimii conductelor îngropate).

Sonde de joasă frecvență – 512 Hz sau 640 Hz – semnalul generat de acestea penetrează conductele din plastic ca și pe cele din fontă.

Sondele cu frecvențe mai ridicate – 8 kHz sau 33 kHz – sunt utilizate esențial pentru conducte din plastic.



vLocCam2

Vivax-Metrotech produce o serie de sisteme de inspecție CCTV, ca de exemplu sistemul vCamModular.

Pentru mai multe detalii vă rugăm să consultați prospectele aferente sau să luați legătura cu agentul dumneavoastră SebaKMT.

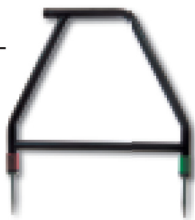


vCam

► Accesorii receptor (specificați modelul când comandați accesoriile)

Cadru-A

Pentru determinarea poziției defectului de manta



Cablu de încărcare (12 V CC)

Cablu lung de 4 m pentru încărcarea bateriei receptorului în mașină



Bobina de identificare

Pentru identificarea cablului dintr-un mănunchi



Receptor GPS Holux

Locatoarele sunt compatibile prin conexiune Bluetooth cu o serie largă de dispozitive GPS de precizie.



Precizie de cca. 5 m

Bluetooth

Permite conectarea prin Bluetooth la alte dispozitive Bluetooth, precum receptoarele GPS.

Utilizatorul își poate echipa oricând ulterior locatorul din seria vLoc2 cu un modul Bluetooth



Baterii reîncărcabile și încărcător pentru receptor

Baterii Li-Ion reîncărcabile, cu încărcător



► Accesorii pt. generatoare (specificați modelul când comandați accesoriile)

Clești de cuplaj inductiv

Pentru inducerea semnalului de la generator în cabluri la care nu este posibilă conectarea directă, cu diametri de 50 mm, 100 mm, 125 mm și flexibil de 450 mm.



Filtru de separare

Pentru injectarea semnalului în cabluri active cu până la 240 Vca



Baterii reîncărcabile și încărcător pentru generatoare

Loc-5Tx (generator de 5W), Loc-10Tx (generator de 10W), baterii NiMH și încărcător



Cablu de alimentare de la 12 V CC

cablu de 10 m pentru alimentare de la bateria unui autoturism



ARC BRASOV S.R.L. (distribuitor autorizat SEBA KMT)
Str. Fantanii nr. 17, Brasov, 500482
Tel.: 0268-472577
Fax: 0268-419749
E-mail: arc@arc.ro
Internet: www.arc.ro

Gama noastră de produse: Echipamente și sisteme pentru localizarea defectelor în rețele de energie și telecomunicații, ca și pentru localizarea pierderilor din conducte · locatoare de trasee · inspecție CCTV · seminari · service · contracting.

Specificațiile tehnice se pot modifica fără notificare.

ISO 9001:2008

Pentru mai multe informații consultați și:
www.sebakmt.com

SebaKMT
Dr.-Herbert-lann-Str. 6
96148 Baunach/Germany
Tel. +49(0) 95 44 - 6 80
Fax +49(0) 95 44 - 22 73
sales@sebakmt.com

sebaKMT