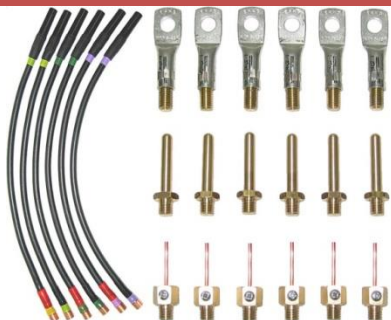


CALMET 300B – ACCESORII OPTIONALE, OPTIUNI SOFTWARE SI FISA TEHNICA

ACCESORII OPTIONALE



AKD300 – Set cabluri și terminale 120A



AD300 - Sockets adapter



CF106 – cap de scanare universal



MPX8 – Multiplexor cu 8 canale

Se pot testa simultan până la 8 contoare etalon (necesită un cap de scanare pentru fiecare port).

Bobină ZW100/10A & ZW10/20A





KAS300 – Geantă de transport robustă



ER20 – rack cu o singură poziție

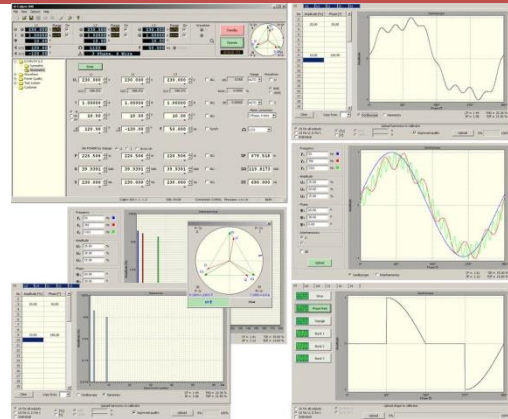
pentru montarea contorului de testat



ER20+EH20 - Rack cu dispozitiv quick connection

pentru montarea rapidă contorului de testat, curenr t
până la 100A

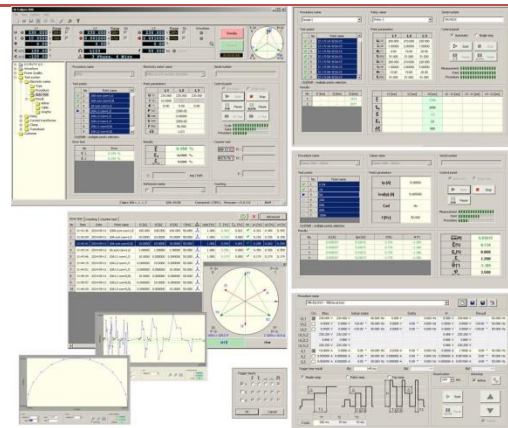
OPTIUNI SOFTWARE



Calpro 300 Basic

software pentru Windows 2000/XP/Vista/7/8/10 pentru setări manuale:

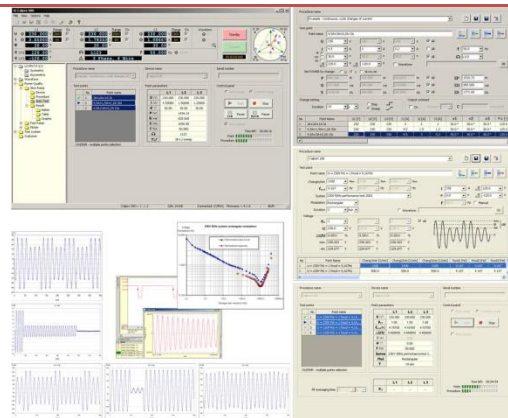
- valori ale $U+I+\phi+f+P+Q+S$ – circuite simetrice și asimetrice,
- forma de undă a tensiunii și curentului folosind armonici, interarmonici și funcția shape.



Calpro 300 TS

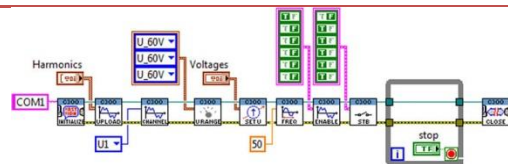
software cu funcții adiționale pentru testare manuală și automată:

- contoare de energie,
- clești de curent,
- transformatoare de curent,
- traductoare,
- relee de protecție (Trigger Time și Trigger Level).



Calpro 300 PQ

software cu funcții adiționale pentru generare tensiune și curent sinusoidală și nesinusoidală, cu valori ce se modifică în timp pentru teste dispozitive, înregistratoare și analizoare de calitatea energiei. Capabil să seteze goluri, întreruperi, supratensiuni, flicker, fluctuații și semnale rampă



C300 LabView

LabView Driver pentru C300B. Face posibilă setarea tensiunilor, curenților, unghiurilor, frecvenței, armonicilor, citirea intrărilor analogice și testarea automată a contoarelor de energie.

SPECIFICATIILE TEHNICE

Descriere		Sursă etalon trifazică		
Domeniu tensiune	Domeniu	Rezoluție / acuratețe	Acuratețe	
			Clasa 0.02	Clasa 0.05
	0.5000...70.0000V	0.0001V	±0.02%	±0.05%
	1.000...140.000V	0.001V		
	2.000...280.000V	0.001V		
5.000...560.000V	0.001V			
Domeniu de curent	Domeniu	Rezoluție	Acuratețe	
			Clasa 0.02	Clasa 0.05
	0.001000...0.500000A	0.000001A	±0.02%	±0.05%
	0.05000...6.00000A	0.00001A		
	0.2000...20.0000A	0.0001A		
1.000...120.000A	0.001A			
Frecvență	Domeniu	Rezoluție	Acuratețe	
			Clasa 0.02	Clasa 0.05
	40.000...500.000Hz	0.001Hz	±0.005%	±0.005%
Fază	0.00...±360.00°	0.01°	±0.05°	±0.10°
Putere activă	0...3x67200.0W	0.00001-1W	±0.02%	±0.05%
Putere reactivă	0...3x67200.0var	0.00001-1var	±0.02%	±0.05%
Putere aparentă	0...3x67200.0VA	0.00001-1VA	±0.02%	±0.05%
Timp	1...36000s	1s	±0.01%	±0.01%
			±0.001s	±0.001s
Energie	Calculată prin setarea puterii și timpului		±0.02%	±0.05%

Semnale nesinusoidale, variabile în timp				
	Parametru	Domeniu	Rezoluție	Incertitudine
Armonici	Amplitudine	0...100% val ieșire	0.01%	±0.02%
	Fază	0...360°	0.01°	±0.5°
Interarmonici tens		0...30% val ieșire	0.01%	±0.2%
Goluri	Amplitudine	0...100% nominal value	6 digiți	±0.05%
	Durată	0.02...999s	0.001s	0.001s
Intreruperi	Amplitudine	0...200% nominal value	6 digiți	±0.05%
	Durată	0.02...999s	0.001s	0.001s
Flicker	Pst	0...40	0.00001	
	modulation	0.1...4000 changes/min sau 0.000833...33.33Hz	7 sau 4 digiți	
	Durată	1s...999h	1s	

Porturi de intrare / ieșire ale calibratorului	
Intrare impuls – 2 intrări	0...2mA/10...27mA și 0...2V/4...30V Frecvență impuls până la 100Hz
Intrare de măsură – intrare de multimetru	Mărimi măsurate
	0...±14.0000Vcc
	0... ±24.0000mA
	0...10.0000Vca
	0...16.0000mA / 0...200.000mA / 0...6.0000Aca
	0...360.00° ref. to II
Intrare start / stop pentru măsurarea timpului	3 intrări, domeniu 0.001...100.000s, eroare 0.001s
Ieșire binară	2 ieșiri, timp de setare 0.001s, sarcină 100Vca / 130Vcc / 100mA
Accesorii incluse	cablu alimentare, software CalPro 300 – versiunea basic, adaptor USB-RS232, siguranță, 6 cabluri de tensiune, 6 cabluri curent (20A), manual operare, certificat de garanție, certificat de calibrare de la producător
Dimensiuni	510 x 206 x 496 mm / 32 kg
Alimentare	90V...264V / 47...63Hz / 900VA