



**CHAUVIN<sup>®</sup>  
ARNOUX**  
CHAUVIN ARNOUX GROUP

# C.A 1954

## Cameră termică DiaCAM<sup>2</sup>



## O mulțime de atuuri!

*Flexibilitate în utilizare, datorită focus free, cu câmp de vizualizare de 38° x 28°*

*Inedit! 9 ore de utilizare continuă!*

*Recuperarea datelor de pe alte aparate de măsură (curent, umiditate, punct de rouă etc.)*

*Practic: înregistrare vocală, tabel încorporat și completabil al emisivităților, organizarea dosarelor per locație*



Bluetooth **USB**



Measure up



# PERFORMANȚĂ ȘI PRIETENOASĂ

# CAMERA DiaCAM 2 RAPIDĂ ȘI EFICIENTĂ

## Capac de protecție:

fără inconveniente, fără  
pierderi, fără zgârieturi.

## Indicator laser și câmp de vizualizare 28° x 38° cu focus free

Imaginea este automat clară,  
indiferent de distanța față de  
obiectivul vizat.



## Înregistrare vocală, datorită căștii Bluetooth livrate ca standard

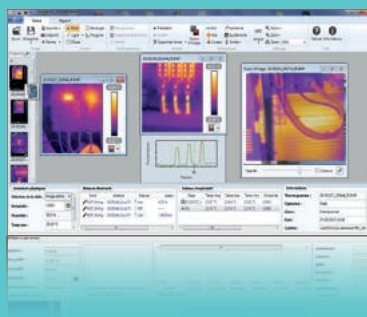
Integrarea comentariilor vocale  
(detalii, condiții de măsurare  
etc.) direct în imagine.

## Echilibru perfect:

datorită inserției pentru  
trepied sub camera, sau  
montării pe masă, camera  
nu se mișcă.



## CAM Report®, software-ul pentru analizarea termogramelor



### Fiind complet, oferă toate funcționalitățile pentru o analiză fiabilă a rezultatelor:

- Cursoare (afișarea automată a temperaturii în punctul ales)
- Profil termic (afișarea automată a temperaturilor Min/Max/Med ale liniei)
- Un pătrat sau un cerc pentru analiza per zonă

- Tabelele cu rezultate afișează automat și rapid toate informațiile/instrumentele de analizare a termogramei
- Poligoane și polilinii, pentru o analiză mai precisă a anumitor zone ale termogramei
- Tabelul standard al emisivităților, care poate fi completat de către utilizator

## Mai prietenoasă și mai simplă, datorită:

- autonomiei excepționale, de 9 ore
- unui tabel al emisivităților, care poate fi completat după dorință
- posibilității de a redenumi imaginile și termogramele în funcție de locație
- înregistrării și stocării în memorie a configurațiilor, în funcție de aplicație (clădire, dulap electric etc.)

# C.A 1954:

## Ecran mare de 2,8 inci cu luminozitate automată sau manuală

Pentru un plus de confort și de autonomie, luminozitatea afișajului se adaptează la iluminarea ambiantă.

## Ajutor contextual

Pentru utilizarea simplă și fără erori.

## Pornire rapidă

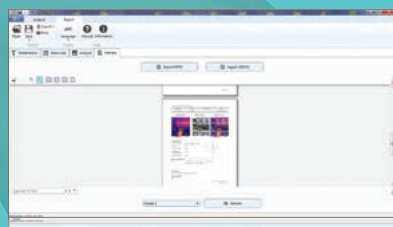
Camera este funcțională în doar câteva secunde.

## Excelentă posibilitate de ținut în mână și manevrabilitate

## Recuperare simultană prin Bluetooth

a măsurătorilor realizate cu:

- multimetre sau clești (curent etc.)
- termometre, termohigrometre (temperatura mediului, umiditate, punct de rouă etc.)



Crearea rapoartelor este automată, în funcție de diversele modele disponibile.

Pot fi exportate în format word sau pdf. Editarea și arhivarea sunt, de asemenea, simplificate.

# APLICAȚII

## Întreținere industrială

Pentru întreținerea electrică, înainte de a surveni vreo pană și, astfel, evitând un cost important al opririi producției sau supracostul reparațiilor, C.A 1954 detectează disfuncționalitățile echipamentelor electrice, în special încălzirile anormale:

- contacte electrice defecte
- dezechilibre
- subdimensionarea componentelor

Pentru întreținerea mecanică, C.A 1954 este adaptat perfect și asigură un diagnostic rapid, datorită:

- detectării anomaliilor sau disfuncționalităților componentelor interne, pentru a împiedica supraîncălzirea motorului
- verificării și controlului pieselor și ansamblurilor mecanice, cum ar fi: punctele de uzură, alinierea greșită a arborelui, probleme de lubrifiere, erori de reglare.

**PLUS:** Asocierea termogramei și a intensităților permite cunoașterea nivelului sarcinii în momentul măsurării și facilitează identificarea defectiunii și gravității acesteia..



## Clădiri și inspecția termică

Diacam2 C.A 1954 este un instrument puternic pentru analiza clădirilor noi sau vechi. Această cameră termică permite identificarea defectiunilor și anomaliilor, precum:

- punctele termice
- defectiunile de izolare ale anvelopei clădirii
- etanșeitatea la aer (infiltrații)
- prezența umidității excesive

C.A 1954 permite, de asemenea, căutarea scurgerilor de apă și reperarea canalizărilor înglobate sau astupate.

**PLUS:** Izoterma, cuplată cu valoarea punctului de rouă permite detectarea zonelor cu risc de formare a mușgaiului.



## Eficiență energetică

Termografia cu infraroșu permite dezvăluirea pierderilor termice, reducând consumul inutil de energie. Aceste pierderi reprezintă moduri de economisire care trebuie exploatate.

**PLUS:** înregistrarea temperaturii mediului ambiant, exterior sau interior, prin Bluetooth.

# CARACTERISTICI TEHNICE

## DETECTOR

Dimensiuni	160 x 120
Tip	Microbolometru UFPA, 8-14µm
Frecvență	9 Hz
Sensibilitate (N.E.T.D)	80 mK @ 30 °C (0,08 °C @ 30 °C)

## MĂSURAREA TEMPERATURII

Plajă de temperaturi	-20 °C ... +250 °C
Precizie	±2 °C sau ±2% din valoarea citită

## PERFORMANȚE IMAGISTICE

Imagine termică	-20 °C ... +250 °C
Câmp de vizualizare	38° x 28°
IFOV (rezoluție spațială)	4,1 mrad
Focalizare	Fixă
Distanță minimă de focalizare	30 cm
Imagine reală	Da (320 x 240 pixeli)
Mod de vizualizare	Imagine termică, imagine reală cu compensarea automată a paralaxei. Fuzionarea imaginii accesibilă prin intermediul software-ului de pe PC.

## FUNCȚII DE ANALIZĂ

Instrumente de măsurare	1 cursor manual + 1 detectare automată + Min Max Med pe arie reglabilă + Profil temperatură + Izotermă
Parametri reglabili	Emisivitate, temperatura mediului, distanța, umiditatea relativă
Comentarii vocale	Da, prin Bluetooth (cască furnizată)
Conectivitate	Măsurători de mediu: C.A 1821, C.A 1822, C.A 1823, C.A 1246, C.A 1227 Clești F407, F607 Multimetre MTX3292, MTX3293
Memorie	Pe card micro SD 2 GB (aproximativ 4.000 imagini) amovibil până la 32 GB
Format imagini	.png (imagini termice și reale înregistrate simultan)
Indicator laser	Da

## PREZENTAREA IMAGINII

Reglare	Reglare automată sau manuală a minimului/maximului paletei
Cadru fix	Imagine animată sau înghețată
Afișare imagini	Palete multiple
Ecran	2,8 țoli

## ALIMENTARE

Tip	Baterii reîncărcabile NiMH cu autodescărcare slabă
Mod de reîncărcare	Externă (încărcător furnizat)
Autonomie	9 h (tipică)/Luminozitate 50% Bluetooth dezactivat

## SPECIFICAȚII PRIVIND MEDIUL

Temperatura de funcționare	-15 °C ... +50 °C (-4 °F ... +122 °F)
Plajă de temperaturi de depozitare	-40 °C ... +70 °C (-40 °F ... +158 °F)
Umiditate	10 % ... 95 %
Conformitate	EN 61326-1: 2006 / EN 61010-1 Ed. 2
Rezistență la cădere	2 metri pe orice față
Rezistență la șocuri	25 G
Rezistență la vibrații	2 G

## CARACTERISTICI FIZICE

Masă/Dimensiuni	700 g cu acumulatori / 225 x 125 x 83 mm
Indice de protecție	IP 54
Interfețe	- Legătură USB și funcția Mass Storage, produsul este recunoscut în acest caz drept cheie USB pentru a transfera cu ușurință imaginile - Bluetooth pentru conectivitatea la cască (comentarii vocale) și la instrumentele de măsură Chauvin Arnoux® (C.A 1821, C.A 1822, C.A 1823, C.A 1246, C.A 1227, F407, F607) Metrix® (MTX 3292, MTX 3293)
Montare pe trepid	Da, inserție 1/4" pe cameră

## GENERALITĂȚI

Software de creare a rapoartelor	Furnizat în pachetul standard cu generarea automată a rapoartelor în format .pdf sau .docx (Word) / Compatibilitate W7, W8, W10, 32 și 64 biți
Garanție	2 ani



### Pachet de livrare standard

1 cameră termică C.A 1954 livrată în servietă ranforsată, cu 4 baterii NiMH și încărcător de baterii, 1 card micro SD HC, 1 cablu USB, 1 cască Bluetooth, Declarație de măsurare, Software-ul CAm Report® pe CD ROM, și instrucțiuni de utilizare

### Pentru a comanda

C.A 1954 cu cameră termică DiaCam2 ..... P01651904  
Încărcător de baterie..... HX0053  
Inițiere termografie ..... Consultați-ne

