

Osciloscopie portabile

Cele mai potrivite pentru:

- Instalarea și întreținerea echipamentelor electronice industriale direct în teren
- Diagnosticarea utilajelor industriale, a sistemelor de automatizare și control al proceselor, precum și a electronicii de putere
- Testarea stării magistralelor (bus-urilor) pentru sisteme de comunicație industriale



Clești ampermetrici

Cei mai potriviți pentru:

- Măsurarea semnalelor 4–20 mA fără „întreruperea buclei” în sistemele de control al proceselor
- Generarea de semnale 4–20 mA pentru testarea intrărilor/ieșirilor (I/O) sau a convertoarelor I/P ale sistemelor de control
- Măsurarea semnalelor 10–50 mA în sistemele de control mai vechi, utilizând domeniul de 99,9 mA
- Efectuarea măsurătorilor în zone greu accesibile și cu vizibilitate redusă



Analizoare calitatea energiei

Cele mai potrivite pentru:

- Depanarea și prevenirea problemelor în sistemele de generare, transport și distribuție a energiei electrice
- Efectuarea studiilor de sarcină pentru reducerea consumului de energie
- Utilizare cu motoare, pompe, generatoare, transformatoare, compresoare și tablouri electrice



Calibratoare de proces multifuncționale

Cele mai potrivite pentru:

- Calibrarea și întreținerea instrumentației de proces și a sistemelor de control
- Depanarea buclelor 4–20 mA, a măsurărilor de temperatură, presiune, frecvență și a transmițătoarelor, cu un singur instrument
- Efectuarea reglajelor (ajustărilor) transmițătoarelor HART



Calibratoare de temperatura

Cele mai potrivite pentru:

- Testarea senzorilor și a transmițătoarelor
- Generarea și simularea semnalelor de termocupluri, RTD-uri, tensiuni și rezistențe (ohmi)
- Alimentarea transmițătoarelor în timpul testării



Calibratoare de presiune

Cele mai potrivite pentru:

- Calibrarea presiunii pentru transmițătoare, manometre, presostate și contoare pentru transfer de proprietate
- Întreținerea aproape oricărui dispozitiv de presiune prin utilizarea generării de presiune și a măsurărilor mA
- Calibrarea instrumentelor P/I prin măsurarea simultană a presiunii și a curentului



Tester de vibrații

Cele mai potrivite pentru:

- întreținere predictivă și bazată pe stare
- identificarea cauzei principale și diagnosticarea severității stării mașinii
- prioritizarea opțiunilor critice de reparație și înlocuire
- utilizare cu motoare, pompe, ventilatoare, compresoare, transmisii cu curele/lanțuri, cutii de viteze și arbori principali (spindles)



Camere termoviziune

Cei mai potriviți pentru:

- Monitorizarea și depanarea nivelurilor din rezervoare
- Detectarea „punctelor fierbinți” (hot spots) pe motoare, pompe, variatoare de frecvență (VFD-uri), rulmenți și benzi transportoare
- Utilizare cu capcane de abur pe conducte din oțel inoxidabil
- Inspectarea cazanelor, încălzitoarelor de proces și a altor unități generatoare de căldură



Soluții pentru procesarea chimică

Fluke înțelege că industria de procesare chimică se confruntă cu o gamă largă de provocări, de la fluctuațiile dinamice ale pieței și consumul ridicat de energie până la cerințele de reglementare tot mai stricte. Timpul de nefuncționare, risipa de energie și măsurătorile inexacte pot genera pierderi de milioane, iar profesioniștii din procesarea chimică știu cât de important este să mențină operațiunile stabile și continue, fără a compromite siguranța.

De la pretratarea materiilor prime, la conversia materialelor cu ajutorul reactoarelor, cracatoarelor sau cuptoarelor, până la procesele de amestecare și purificare, Fluke oferă instrumente fiabile pe care specialiștii din industria chimică se pot baza pentru măsurători exacte și constante — instrumente

concepute pentru mediul exigent al procesării chimice, pentru oamenii care lucrează acolo și pentru provocările cu care se confruntă zi de zi. Cu 65 de ani de experiență ca lider în industrie, clienții pot avea încredere că Fluke dispune de soluțiile necesare pentru a menține industria de procesare chimică în funcțiune.



Fluke. Ți menține lumea în funcțiune.™

Fluke Corporation
PO Box 9090
Everett, WA 98206 S.U.A.
Pentru mai multe informații, apelați:
În S.U.A. (800) 443-5853 sau Fax (425) 446-5116
În Europa / Orientul Mijlociu / Africa +31 (0) 40 2675 200 sau Fax +31 (0) 40 2675 222
În Canada (800)-36-FLUKE sau Fax (905) 890-6866
Din alte țări: +1 (425) 446-5500 sau Fax: +1 (425) 446-5116
Acces web: <http://www.fluke.com>
© 2015, 2017 Fluke Corporation. Specificațiile pot fi modificate fără notificare prealabilă.
Tipărit în S.U.A. 9/2017, 6/2020. 260148-en

FLUKE.COM

Manager de Calitate

Provocări întâmpinate:

- Asigurarea unei disponibilități (uptime) continue și predictibile
- Siguranța personalului și a mediului
- Menținerea unei calități ridicate a produselor
- Încadrarea în buget

Soluții Fluke:

- ▲ Calibratoare de proces multifuncționale
- Analizoare de calitate a energiei electrice
- Tester de vibrații
- Camere de termoviziune

Tehnician măsurători și control

Provocări întâmpinate:

- Prevenirea timpilor de nefuncționare
- Testarea sistemelor de siguranță
- Calibrarea instrumentelor de debit
- Asigurarea unui răspuns și a reparațiilor imediate în timpul întreruperilor de proces

Soluții Fluke:

- ▲ Instrumente de testare pentru procese
- ▲ Calibratoare de proces multifuncționale
- ▲ Calibratoare de presiune
- ▲ Calibratoare de buclă (loop calibrators)
- Osciloscopice portabile
- Multimetre digitale

Tehnician măsurători și control

Provocări întâmpinate:

- Respectarea standardelor echipamentelor
- Întreținere preventivă
- Eficiența reparațiilor
- Asamblarea utilajelor
- Determinarea amplasării optime a utilajelor

Soluții Fluke:

- ▲ Instrumente de testare pentru procese
- Tester de vibrații
- Instrumente de aliniere
- Termometre cu infraroșu
- Camere de termoviziune

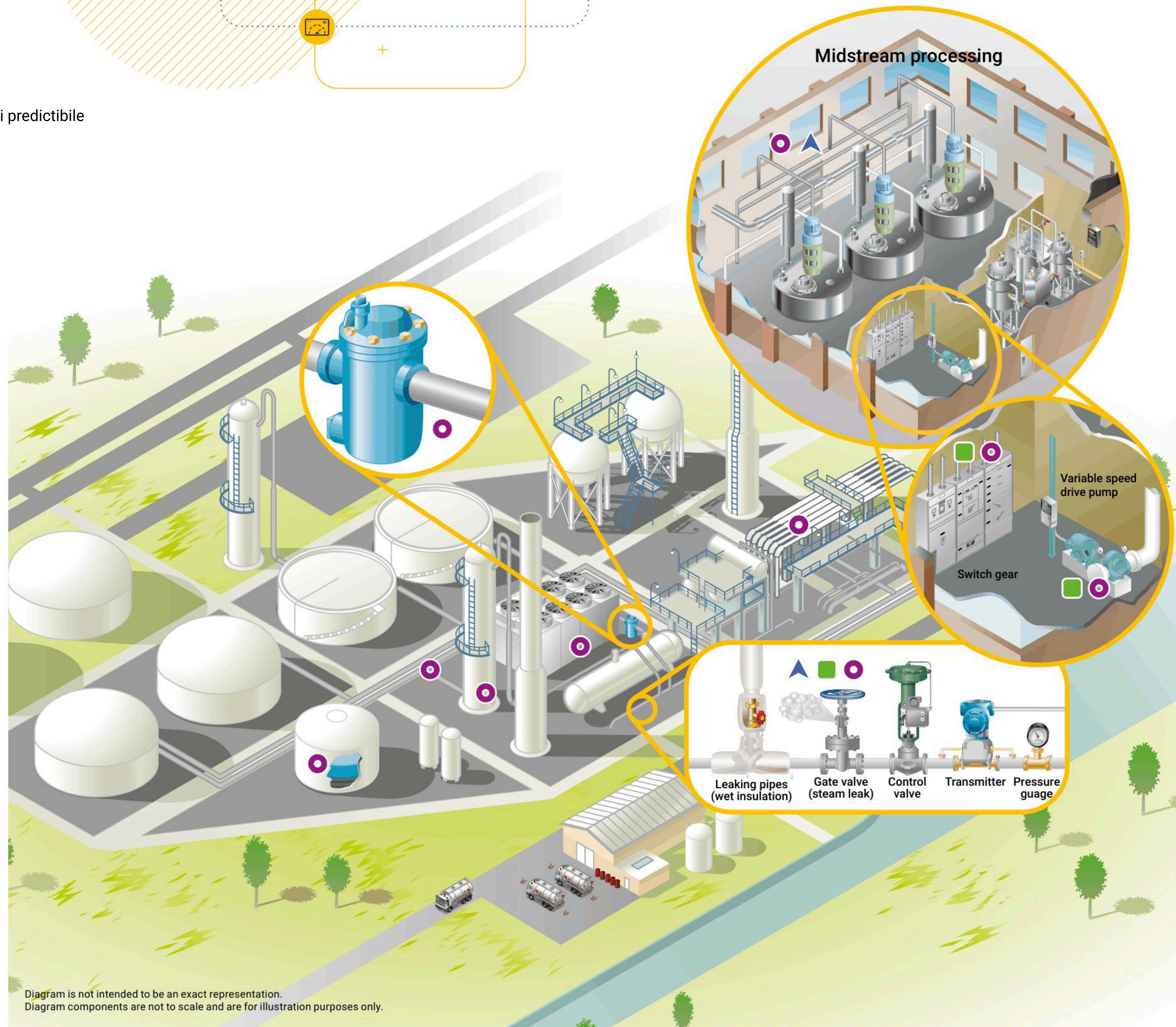


Diagram is not intended to be an exact representation. Diagram components are not to scale and are for illustration purposes only.

Electrician / Inginer electrician

Provocări întâmpinate:

- Asigurarea unei energii electrice eficiente și fiabile către sistemele de proces
- Menținerea siguranței sistemelor de energie de înaltă tensiune
- Controlul eficient al întrerupătoarelor și motoarelor

Soluții Fluke:

- ▲ Instrumente de testare pentru procese
- ▲ Calibratoare de buclă
- Analizoare de calitate a energiei electrice
- Multimetre de izolație
- Clești ampermetrici
- Osciloscopice portabile
- Înregistratoare de energie
- Camere de termoviziune
- Tester de vibrații
- Termometre cu infraroșu
- Ferestre pentru inspecții în infraroșu

Inginer de fiabilitate

Provocări întâmpinate:

- Întreținere preventivă și disponibilitate echipamente
- Analiza cauzei principale pentru prevenirea defectărilor
- Depanarea rapidă a problemelor neprevăzute

Soluții Fluke:

- ▲ Instrumente de testare pentru procese
- ▲ Calibratoare de proces multifuncționale
- Multimetre de izolație
- Camere de termoviziune
- Tester de vibrații
- Termometre cu infraroșu
- Instrumente de aliniere

Află cum soluțiile Fluke te pot ajuta să economisești timp și bani și să îți crești productivitatea la www.fluke.com.

Instrumente pentru procesarea chimică:

Instrumente de calibrare pentru procese



Instrumente de testare electrică



Instrumente cu infraroșu și de analiză a vibrațiilor

