

## Tester de vibrații

Cel mai potrivit pentru:

- Mentenanță predictivă și mentenanță bazată pe stare
- Identificarea cauzei principale și diagnosticarea severității stării echipamentului
- Prioritizarea opțiunilor critice de reparație și înlocuire
- Utilizare cu motoare electrice, pompe, ventilatoare, compresoare, transmisii cu lanțuri/curele, reductoare și axe



## Analizoare de calitate a energiei electrice

Cele mai potrivite pentru:

- Utilizare cu motoare electrice, pompe, compresoare și tablouri/panouri electrice
- Efectuarea studiilor de sarcină pentru optimizarea consumului de energie
- Depanarea și prevenirea problemelor din sistemul de distribuție electrică și din sarcinile individuale



## Camere termice

Cele mai potrivite pentru:

- Detectarea „punctelor fierbinți” pe motoare, pompe, convertizoare de frecvență (VFD), lagăre/rulmenți și benzi transportoare
- Monitorizarea compartimentelor frigorifice și a congeloarelor
- Inspectia distribuției de energie, a tablourilor de siguranțe, izolatoarelor, transformatoarelor și a altor componente ale sistemelor electrice
- Asigurarea respectării toleranțelor de temperatură în timpul transportului produselor perisabile



## Instrumente de testare pentru procese

Cele mai potrivite pentru:

- Mentenanța și calibrarea instrumentelor de proces și a intrărilor/ieșirilor sistemelor de control
- Măsurarea, generarea și simularea buclor de control 4–20 mA



## Testere pentru cabluri de rețea

Cele mai potrivite pentru:

- Reducerea timpilor de nefuncționare neplanificată prin verificarea performanței cablării înainte de punerea în funcțiune și prin diagnosticarea defecțiunilor cablurilor



## Camere acustice

Cele mai potrivite pentru:

- Detectarea scurgerilor de aer comprimat, gaze și vid
- Inspectia sistemelor MAP (Ambalare în Atmosferă Modificată)
- Identificarea scurgerilor de gaze utilizate ca aditivi în industria alimentară și a băuturilor
- Verificarea benzilor transportoare pentru probleme la rulmenți



## Multimetre de izolație

Cele mai potrivite pentru:

- Testarea rezistenței de izolație
- Mentenanță preventivă și depanare
- Verificarea integrității înfășurărilor și cablurilor la motoare, transformatoare, echipamente de comutație și instalații electrice
- Prolungirea duratei de viață a echipamentelor, reducerea opririlor neplanificate și asigurarea funcționării în siguranță, conform standardelor din industrie



## Testere de instalații electrice

Cele mai potrivite pentru:

- Teste electrice critice care ajută la verificarea siguranței și integrității instalațiilor electrice în medii industriale
- Testare automată și diagnosticare rapidă și precisă
- Gestionarea eficientă a datelor și generarea de rapoarte pentru conformitate cu reglementările și standardele aplicabile



## Instrumente de calibrare pentru procese

Cele mai potrivite pentru:

- Asigurarea acurateții și calității măsurărilor electrice, de temperatură, presiune și debit pentru echipamentele utilizate în industriile de producție



# Soluții pentru industria alimentară și a băuturilor

Producătorii din industria alimentară și a băuturilor operează astăzi într-un mediu extrem de competitiv și exigent. Controlul costurilor de producție și al consumului de energie reprezintă o provocare zilnică. Cerințele de reglementare, siguranța și necesitatea menținerii funcționării continue adaugă un nivel suplimentar de complexitate.

Fluke oferă soluții care ajută la minimizarea pierderilor, optimizarea echipamentelor, prevenirea opririlor neplanificate și reducerea consumului de energie. Instrumentele Fluke sunt standardul industriei, față de care sunt evaluate toate celelalte echipamente.



Fluke. Ți menține lumea în funcțiune.™

Fluke Corporation  
PO Box 9090,  
Everett, WA 98206 S.U.A.  
Pentru mai multe informații, apelați:  
În S.U.A. (800) 443-5853 sau Fax (425) 446-5116  
În Europa / Orientul Mijlociu / Africa +31 (0) 40 2675 200 sau Fax +31 (0) 40 2675 222  
În Canada (800)-36-FLUKE sau Fax (905) 890-6866  
Din alte țări: +1 (425) 446-5500 sau Fax: +1 (425) 446-5116  
Acces web: <http://www.fluke.com>  
© 2015, 2017 Fluke Corporation. Specificațiile pot fi modificate fără notificare prealabilă.  
Tipărit în S.U.A. 9/2017, 6/2020. 260148-en

Fluke Europe B.V.  
PO Box 1186, 5602 BD  
Eindhoven, Țările de Jos

## Tehnician / Inginer de automatizări și sisteme de control

### Provocări întâmpinate:

- Configurarea, optimizarea și analiza sistemelor
- Minimizarea timpilor de oprire ai sistemelor și liniilor de producție
- Integrarea proceselor și a sistemelor
- Integrarea noilor tehnologii

### Soluții Fluke:

- ▲ Instrumente de testare pentru procese
- ▲ Manometre și calibratoare de presiune
- ▲ Calibratoare multifuncționale de proces
- Osciloscopice portabile
- Multimetre digitale
- Analizoare de calitate a energiei electrice
- Clești ampermetrici
- Tester de vibrații
- Camere acustice
- ☀ Testere pentru cabluri de rețea
- Calibratoare\*

\* Calibrați periodic instrumentele utilizate pentru a vă asigura că funcționează conform specificațiilor.

## Electricieni / Ingineri electrici

### Provocări întâmpinate:

- Asigurarea unei alimentări eficiente și constante cu energie electrică
- Instalarea și modificarea instalațiilor electrice
- Diagnosticarea și depanarea echipamentelor electrice

- ▲ Instrumente de testare pentru procese
- Înregistratoare de putere
- Analizoare de calitate a energiei electrice
- Multimetre digitale
- Multimetre de izolație
- Termometre cu infraroșu
- Camere termice
- Calibratoare\*

\* Calibrați periodic instrumentele utilizate pentru a vă asigura că funcționează conform specificațiilor.

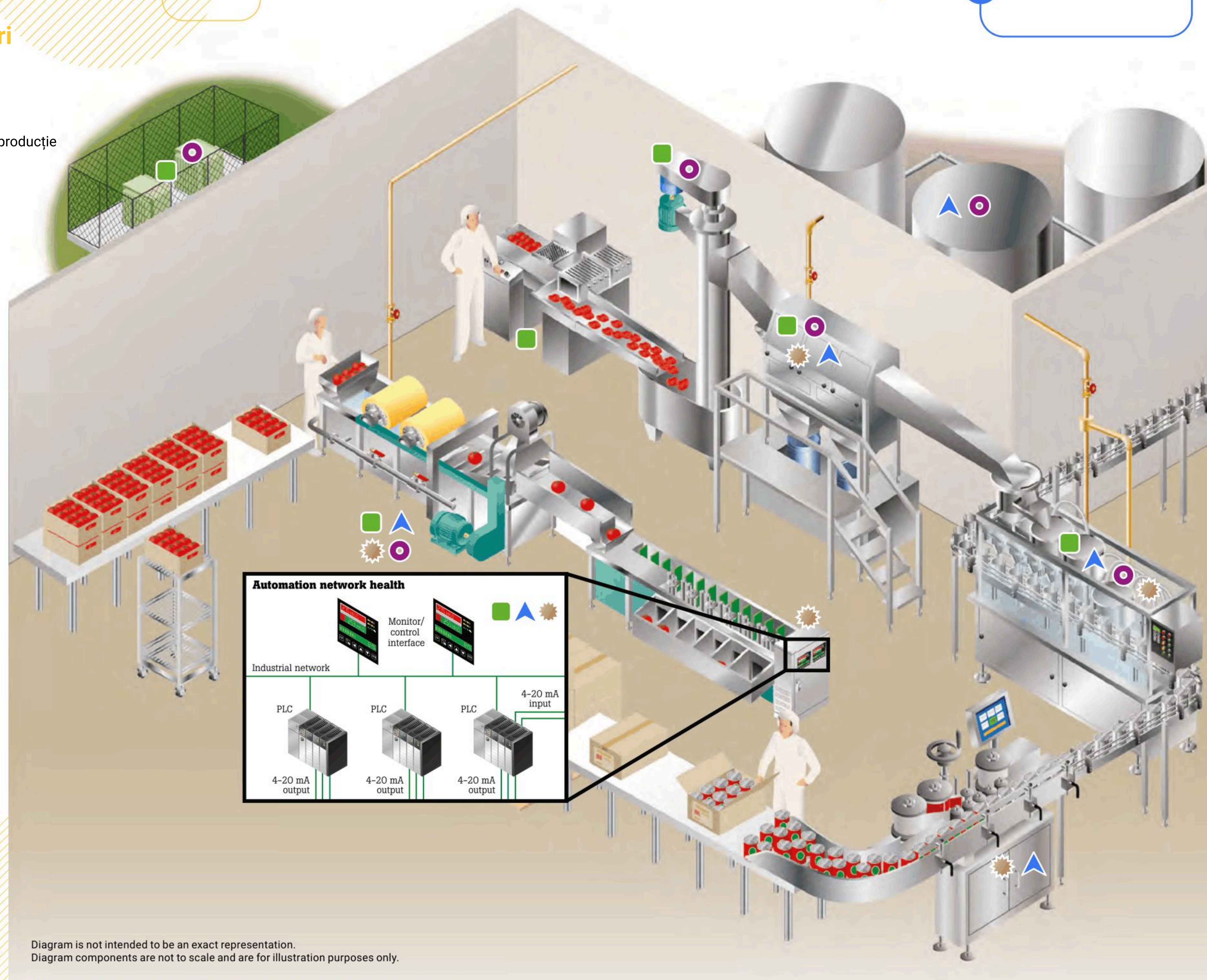


Diagram is not intended to be an exact representation.  
Diagram components are not to scale and are for illustration purposes only.

## Manager de mentenanță

### Provocări întâmpinate:

- Presiune continuă pentru reducerea costurilor de operare
- Maximizarea rentabilității investiției a resurselor
- Creșterea productivității unității de producție
- Asigurarea respectării standardelor de siguranță alimentară FDA (FSMA)

### Soluții Fluke:

- + Monitorizarea calității aerului interior
- Înregistratoare de putere
- Analizoare de calitate a energiei electrice
- Multimetre digitale
- Camere termice
- Camere acustice
- Calibratoare\*

\* Calibrați periodic instrumentele utilizate pentru a vă asigura că funcționează conform specificațiilor.

## Mecanici / Tehnicienii de mentenanță

### Provocări întâmpinate:

- Diagnosticarea și depanarea echipamentelor
- Întreținerea și service-ul sistemelor și utilajelor complexe
- Instalarea și mentenanța electro-mecanică

### Soluții Fluke:

- Monitorizarea calității aerului interior
- Multimetre digitale
- Clești ampermetrici
- Multimetre de izolație
- Termometre cu infraroșu
- Tester de vibrații
- Camere termice
- Instrumente de aliniere
- Camere acustice
- ☀ Testere pentru cabluri de rețea
- Calibratoare\*

\* Calibrați periodic instrumentele utilizate pentru a vă asigura că funcționează conform specificațiilor.

Aflați cum soluțiile Fluke vă pot ajuta să economisiți timp și bani, crescând în același timp productivitatea, la [www.fluke.com](http://www.fluke.com).

## Instrumente pentru procesarea alimentelor și a băuturilor:

### Rețea

Testere pentru cabluri de rețea



MS-PoE CableIQ™ Versiv

### Instrumente de calibrare pentru procese

Calibratoare de proces multifuncționale



754 726

Manometre și calibratoare de presiune



700G 729

Testere de proces



773

### Instrumente de testare electrică

Analizoare de calitate a energiei



1770 Series

Osciloscopice portabile



190 Series III

Înregistratoare de putere



1738

Clești ampermetrici



376 FC

Megohmmetre



1587 FC

Multimetre digitale



87V MAX

Multitester



1674FC

### Instrumente cu infraroșu și pentru vibrații

Camere acustice



ii915

Camere termice



PT1120 Ti480

Termometre cu infraroșu



62 MAX+

Tester de vibrații



810

Instrument de aliniere



830

### Calitatea aerului

Calitatea aerului



971